

Plan Climat Air Énergie Territorial du Pays Loire Beauce

Programme d'actions

Version arrêtée lors du comité syndical du 26 juin 2024

Contact Pays Loire Beauce :
planclimat@paysloirebeauce.fr



Cette opération est cofinancée par l'Union Européenne, l'Europe investit dans les zones rurales.



Vision d'ensemble

7 AXES

déclinés en
27 ACTIONS

déclinées en
131 MESURES

MOBILITÉ DURABLE - p.5 

HABITAT DURABLE - p.32 

AGRICULTURE ET ALIMENTATION - p.49 

ECONOMIE LOCALE ET CIRCULAIRE - p.71 

ESPACES NATURELS - p.93 

ENERGIES RENOUVELABLES - p.104 

GOVERNANCE ET MOBILISATION - p.126 

Un programme hiérarchisé

3 catégories d'actions

Action prioritaire

Action engagée

Action moyen terme

N° action	Priorisation action	Nom action
MOBILITE DURABLE		
MOB1	Action prioritaire	Favoriser le développement du vélo pour les trajets courte distance
MOB2	Action prioritaire	Renforcer les solutions de transport durable
MOB3	Action engagée	Développer le covoiturage professionnel comme personnel
MOB4	Action moyen terme	Offrir des solutions alternatives à la voiture
MOB5	Action moyen terme	Apaiser les centres urbains
HABITAT DURABLE		
HAB1	Action prioritaire	Développer massivement la rénovation des bâtiments
HAB2	Action engagée	Préserver l'eau en agissant au niveau de l'habitat
HAB3	Action moyen terme	Tendre vers un habitat exemplaire pour les constructions neuves
AGRICULTURE ET ALIMENTATION		
AGRI1	Action prioritaire	Encourager la production et consommation alimentaire locale citoyenne
AGRI2	Action prioritaire	Réduire les consommations d'eau de l'agriculture et s'adapter aux changements climatiques
AGRI3	Action engagée	Accompagner le secteur agricole dans ses changements de pratiques
AGRI4	Action moyen terme	Encourager la production et consommation alimentaire locale publique
ECONOMIE LOCALE ET CIRCULAIRE		
ECO1	Action prioritaire	Soutenir le tissu économique local
ECO2	Action prioritaire	Renforcer le rôle de l'économie sociale et solidaire dans la transition écologique et énergétique, développer les activités économiques bas carbone et encourager la réparation et la réutilisation
ECO3	Action engagée	Réduire les déchets produits sur le territoire
ECO4	Action moyen terme	Accompagner les industries et les zones d'activité économique, soutenir leurs efforts de décarbonation

N° action	Priorisation action	Nom action
ESPACES NATURELS		
NAT1	Action moyen terme	Mieux connaître, gérer et relier les espaces naturels afin d'améliorer leur protection
NAT2	Action moyen terme	Préserver la ressource en eau
ENERGIES RENOUVELABLES		
ENR1	Action engagée	Accompagner la production d'énergie renouvelable
ENR2	Action engagée	Développer la production d'électricité renouvelable
ENR3	Action engagée	Développer la production de chaleur renouvelable
ENR4	Action moyen terme	Développer la production de gaz renouvelable
GOVERNANCE ET MOBILISATION		
GOUV1	Action prioritaire	Définir des orientations globales pour l'exemplarité des collectivités
GOUV2	Action moyen terme	Agir concrètement pour rendre les collectivités exemplaires
GOUV3	Action engagée	Rendre les habitants acteurs du Plan Climat, les impliquer dans la gouvernance, et agir collectivement
GOUV4	Action prioritaire	Sensibiliser massivement les habitants aux enjeux de la transition écologique
GOUV5	Action prioritaire	Intégrer tous les enjeux de la transition écologique, au-delà de l'énergie et du climat

MOBILITÉ DURABLE

De nouvelles solutions de mobilités à travers le covoiturage,
l'intermodalité et les infrastructures cyclables

N° action	Priorisation action	Nom action
MOB1	Action prioritaire	Favoriser le développement du vélo pour les trajets courte distance
MOB2	Action prioritaire	Renforcer les solutions de transport durable
MOB3	Action engagée	Développer le covoiturage professionnel comme personnel
MOB4	Action moyen terme	Offrir des solutions alternatives à la voiture
MOB5	Action moyen terme	Apaiser les centres urbains



Enjeux	<p>Réduction de l'autosolisme et des émissions liées à l'automobile :</p> <ul style="list-style-type: none"> ▪ Mutualisation des déplacements (ex : covoiturage) ▪ Développement des bornes de recharge et lien éventuel avec un schéma directeur des infrastructures de recharge électriques (SDIRVE) ▪ Remplacement des véhicules thermiques par des véhicules légers et à faibles émissions ▪ Développement du télétravail et diminution des déplacements <p>Développement des mobilités actives et des transports collectifs :</p> <ul style="list-style-type: none"> ▪ Renforcement des aménagements cyclables sécurisés et adaptation des infrastructures, y compris loin de la Loire et de manière cohérente entre communes ▪ Développement des infrastructures ferroviaires du territoire (gares de Tours, Blois, Orléans) et augmentation de l'offre à Artenay ▪ Développement du réseau de transports en commun <p>Anticipation de l'impact de réglementation (ex : ZFE-m métropolitaine)</p>
---------------	---

Chiffres clés : transport routier

Consommation d'énergie : 1^{er} consommateur (40%, +1%/an)

Émissions de GES : 1^{er} émetteur (38%, +0,2%/an)

Pollution atmosphérique : 1^{er} émetteur de NO_x (59%)



Indicateurs d'impact et objectifs associés

Indicateur d'impact	Objectif 2030 (/ 2018)
Émissions de gaz à effet de serre du transport routier	-105 000 tCO ₂ e (-36%)
Consommations d'énergie du transport routier	-270 GWh (-24%)
Part modale des déplacements en modes actifs	12%, soit +7 points (x2,5)
Part modale des déplacements en transport en commun	9%, soit +5 points (x2,1)

Action MOB1 : Favoriser le développement du vélo pour les trajets courte distance

Action prioritaire



Périmètre de l'action : PETR



Porteurs : EPCI + PETR



Rôle du porteur : Implication directe



N°	Type de mesure	Mesure	Responsable	Impact	Partenaires	Démarches et ressources sur lesquelles s'appuyer
1	Sensibilisation	Sensibiliser aux déplacements à vélo, notamment faire de la pédagogie sur les courtes distances, et sur la notion d'intermodalité. Cibles principales : - Mobilité des scolaires - Mobilité des actifs, pour les déplacements domicile-travail → Evenements et communication ciblée : challenge vélo, fête du vélo, articulation avec les autres offres de transport, etc.	EPCI + communes	+	Services de location et de réparation de vélo	Portail national de l'écomobilité scolaire : https://mobiscol.org/ CCTVL : dispositif AVELO 3 (2025-2030) Autre : ADEME
2	Incitation / Offre de service	Soutenir et mettre en place des pédibus / vélobus (en complément de la mesure 1)	Communes + CCTVL (compétence scolaire)	+	EPCI	-
3	Plan	Réaliser un Schéma Directeur Cyclable (SDC) pour la CCTVL : maillage territorial, cohérence, interconnexion, desserte des zones d'activité, stationnement vélo... S'adosser au Schéma Départemental de Mobilité pour réaliser un Plan de Mobilité Simplifiée sur la CCBL	EPCI	+++	PETR	Tronçons de pistes cyclable existants CCTVL : SDC prévu en 2024 PLUi-H-D de la CCTVL Région : subvention pour les infrastructures cyclables intégrées dans un projet d'aménagement cyclable global à l'échelle communale ou intercommunale
4	Infrastructures	Aménager des liaisons cyclables sécurisées, avec interconnexion entre communes (en étoile autour des pôles + le long des infrastructures routières structurantes)	EPCI + Département + communes	+++	Région Centre-Val de Loire Département	CCTVL : Schéma directeur Cyclable (SDC) Département : Schéma des Mobilités
5	Offre de service	Mettre à disposition des vélos en location longue durée. CCBL : à l'horizon 2030 après construction des pistes cyclables CCTVL : 30 VAE en location longue durée (entretien compris) en expérimentation, mise en place de totems de réparation, de station de gonflage, de stationnement Axes envisagés : gares-zones d'activités, future voie Ormes-Boulay et en cohérence avec les pistes cyclables existantes et à venir.	EPCI + communes	++	Loueurs de vélo, Ateliers Ligétériens	CCTVL : Dispositif AVELO 3 - SDC
6	Accompagnement / Offre de service	Soutenir les initiatives permettant de réparer son vélo (apprentissage, rayons réparation, réparateurs, électrification...)	EPCI + communes + prestataires	+	PETR	Réparation : café tandem (Meung), atelier LigèteRiens, Cercottes

Action MOB1 : Favoriser le développement du vélo pour les trajets courte distance

Action prioritaire



Périmètre des mesures :



Porteurs : EPCI + PETR



Rôle du porteur : Implication directe

Préparation / anticipation de la mesure

Réalisation de la mesure



Calendrier de mise en œuvre

N°	Type de mesure	Calendrier de mise en œuvre						Moyens humains	Moyens financiers	Indicateur de suivi (annuel)	Objectif à 2030
		2025	2026	2027	2028	2029	2030				
1	Sensibilisation										
2	Incitation / Offre de service										
3	Plan										
4	Infrastructures										
5	Achat de matériel										
6	Accompagnement / Offre de service										

Action MOB1 : Favoriser le développement du vélo pour les trajets courte distance

Action prioritaire



Périmètre des mesures :



Porteurs : EPCI + PETR



Rôle du porteur : Implication directe

Préparation / anticipation de la mesure

Réalisation de la mesure



Calendrier de mise en œuvre

N°	Type de mesure	Calendrier de mise en œuvre						Moyens humains	Moyens financiers	Indicateur de suivi (annuel)	Objectif à 2030
		2025	2026	2027	2028	2029	2030				
1	Sensibilisation							~ qqes h/an	Budget comm	- Nombre de sensibilisations - Nombre d'animation dans les écoles Observer l'évolution des comportements	2/an
2	Incitation / Offre de service							~ qqes h/semaine	-	Nombre de Pédibus / Vélobus en fonctionnement	1 d'ici 2027 4 d'ici 2030
3	Plan							0,5 ETP / EPCI Effectifs déjà présents en interne	~ 0,5 M€ (investissements)	Avancement du SDC	Mis en œuvre
4	Infrastructures							cf. mesure 3	cf. mesure 3	- kilométrage de liaisons cyclables - Nombre de boîtes à vélo installées	- suivre l'augmentation - 5/an
5	Achat de matériel							cf. mesure 3	Suivant partenariat	Nombre de vélos mis à disposition	Définir au lancement de l'action
6	Accompagnement / Offre de service							~ qqes h/an	À préciser au lancement de la mesure	Nombre de réparateurs implantés	2

Action MOB1 : Favoriser le développement du vélo pour les trajets courte distance

Action prioritaire



Périmètre des mesures :



Porteurs : EPCI + PETR



Rôle du porteur : Implication directe

Préparation / anticipation de la mesure

Réalisation de la mesure



Calendrier de mise en œuvre

N°	Type de mesure	Calendrier de mise en œuvre						Moyens humains	Moyens financiers	Indicateur de suivi (annuel)	Objectif à 2030
		2025	2026	2027	2028	2029	2030				
1	Sensibilisation							~ qqes h/an	Budget comm	- Nombre de sensibilisations - Nombre d'animation dans les écoles	2/an
2	Incitation / Offre de service										
3	Plan							0,5 ETP / EPCI Effectifs déjà présents en interne	~ 50 k€(étude)	Avancement du PMS	Mis en œuvre
4	Infrastructures							-	Suivant ambition PMS	- kilométrage de liaisons cyclables - Nombre de boîtes à vélo installées	- suivre l'augmentation - 5/an
5	Achat de matériel							cf. mesure 2	À compléter	Nombre de vélos mis à disposition	30
6	Accompagnement / Offre de service							~ qqes h/an	À préciser au lancement de la mesure	Nombre de réparateurs implantés	2

Action MOB1 : Favoriser le développement du vélo pour les trajets courte distance

Action prioritaire



Périmètre de l'action : PETR



Porteurs : EPCI + PETR



Rôle du porteur : Implication directe

Préconisations environnementales

- Aménager des liaisons cyclables en priorité sur des zones déjà artificialisées, en dehors des zonages de protection de la biodiversité et en prenant en compte les continuités écologiques et la perméabilité.
- Une attention particulière est aussi portée sur l'insertion paysagère et sur le choix de matériaux perméables.

Impacts climat-air-énergie de l'action

<p>Adaptation au changement climatique</p> <p>=====</p>	<p>Émissions de gaz à effet de serre</p> <p>=====</p>	<p>Maîtrise énergétique</p> <p>=====</p>
<p>Émissions de polluants atmosphériques</p> <p>=====</p> <p>NOx, PM</p>	<p>Séquestration</p> <p>=====</p>	<p>Production d'énergie renouvelable</p> <p>=====</p>

Action MOB2 : Renforcer les solutions de transport durable

Action prioritaire



Périmètre de l'action : PETR



Porteurs : EPCI



Rôle du porteur : Plaidoyer



N°	Type de mesure	Mesure	Responsable	Impact	Partenaires	Démarches et ressources sur lesquelles s'appuyer
7	Plaidoyer	Plaidoyer pour une meilleure offre de transport en étoile autour de la métropole, type SERM (service express régional métropolitain) : cadencement, horaires, arrêts desservis, développement d'autres offres (car express, etc.)	EPCI	+++		CCBL : travail débuté à travers Territoires d'industrie sur l'axe Orléans-Saran-Artenay
8	Partenariat	Travailler avec Orléans Métropole et l'agglomération de Blois sur les possibilités de transport entre Orléans et les communes voisines et les liaisons vers Blois. Notamment axes : Sud Loire, Chaingy-tramway, Orléans-Saran (jusqu'à Artenay – axe prioritaire dans le projet de SERM Orléanais)	EPCI	+		Mobilité intégrée aux actions Territoires d'Industrie (associant Métropole d'Orléans et CCBL)
9	Orientation globale	Réduire l'usage de la voiture individuelle au profit des transports en commun, de la marche à pied et du vélo	EPCI			-
10	Orientation globale	Favoriser le report modal du fret	EPCI			-

Action MOB2 : Renforcer les solutions de transport durable

Action prioritaire



Périmètre des mesures :



Porteurs : EPCI



Rôle du porteur : Plaidoyer

Préparation / anticipation de la mesure

Réalisation de la mesure



Calendrier de mise en œuvre

N°	Type de mesure	Calendrier de mise en œuvre						Moyens humains	Moyens financiers	Indicateur de suivi (annuel)	Objectif à 2030
		2025	2026	2027	2028	2029	2030				
7	Plaidoyer										
8	Partenariat										
9	Orientation globale										
10	Orientation globale										

Action MOB2 : Renforcer les solutions de transport durable

Action prioritaire



Périmètre des mesures :



Porteurs : EPCI



Rôle du porteur : Plaidoyer

Préparation / anticipation de la mesure

Réalisation de la mesure



Calendrier de mise en œuvre

N°	Type de mesure	Calendrier de mise en œuvre						Moyens humains	Moyens financiers	Indicateur de suivi (annuel)	Objectif à 2030
		2025	2026	2027	2028	2029	2030				
7	Plaidoyer							~ qqes h/mois	-	- Horaires de trains adaptés aux horaires de travail - Nouvelles offres de transport durable	Suivre l'évolution
8	Partenariat							~ qqes h/mois	-	-	-
9	Orientation globale										
10	Orientation globale										

Action MOB2 : Renforcer les solutions de transport durable

Action prioritaire



Périmètre des mesures :



Porteurs : EPCI



Rôle du porteur : Plaidoyer

Préparation / anticipation de la mesure

Réalisation de la mesure



Calendrier de mise en œuvre

N°	Type de mesure	Calendrier de mise en œuvre						Moyens humains	Moyens financiers	Indicateur de suivi (annuel)	Objectif à 2030
		2025	2026	2027	2028	2029	2030				
7	Plaidoyer							~ qqes h/mois	-	- Horaires de trains adaptés aux horaires de travail - Nouvelles offres de transport durable	Suivre l'évolution
8	Partenariat							~ qqes h/mois	-	-	-
9	Orientation globale										
10	Orientation globale										

Action MOB2 : Renforcer les solutions de transport durable

Action prioritaire



Périmètre de l'action : PETR



Porteurs : EPCI



Rôle du porteur : Plaidoyer

Préconisations environnementales

Impacts climat-air-énergie de l'action

Adaptation au changement climatique



Émissions de gaz à effet de serre



Maîtrise énergétique



Émissions de polluants atmosphériques



NOx, PM

Séquestration



Production d'énergie renouvelable



Action MOB3 : Développer le covoiturage professionnel comme personnel

Action engagée



Périmètre de l'action : PETR



Porteurs : EPCI



Rôle du porteur : Implication directe



N°	Type de mesure	Mesure	Responsable	Impact	Partenaires	Démarches et ressources sur lesquelles s'appuyer
11	Offre de service	Poursuivre l'expérimentation BlaBlaCar Daily (CCTVL) et, suivant les retours d'expérience, envisager de le mettre en place sur la CCBL	EPCI	++	Intégrer la Région dans les réflexions (ex : JVMalin)	BlaBlaCar Daily CCTVL
12	Infrastructures	Accompagner les collectivités dans l'aménagement d'aire de covoiturage	Département	++		Aire de covoiturage de Fay-aux-Loges

Action MOB3 : Développer le covoiturage professionnel comme personnel

Action engagée



Périmètre des mesures :



Porteurs : EPCI



Rôle du porteur : Implication directe

Préparation / anticipation de la mesure

Réalisation de la mesure



Calendrier de mise en œuvre

N°	Type de mesure	Calendrier de mise en œuvre						Moyens humains	Moyens financiers	Indicateur de suivi (annuel)	Objectif à 2030
		2025	2026	2027	2028	2029	2030				
11	Offre de service										
12	Infrastructures										

Action MOB3 : Développer le covoiturage professionnel comme personnel

Action engagée



Périmètre des mesures :



Porteurs : EPCI



Rôle du porteur : Implication directe

Préparation / anticipation de la mesure

Réalisation de la mesure



Calendrier de mise en œuvre

N°	Type de mesure	Calendrier de mise en œuvre						Moyens humains	Moyens financiers	Indicateur de suivi (annuel)	Objectif à 2030
		2025	2026	2027	2028	2029	2030				
11	Offre de service							À compléter	42 360€ (dossier fonds vert 2023)	- Nombre d'utilisateurs - Nombre d'entreprises dans le dispositif	- Suivre l'évolution - À définir
12	Infrastructures							-	Investissement : ~100 k€/an	Nombre d'aires de covoiturage	1 / commune

Action MOB3 : Développer le covoiturage professionnel comme personnel

Action engagée



Périmètre des mesures :



Porteurs : EPCI



Rôle du porteur : Implication directe

Préparation / anticipation de la mesure

Réalisation de la mesure



Calendrier de mise en œuvre

N°	Type de mesure	Calendrier de mise en œuvre						Moyens humains	Moyens financiers	Indicateur de suivi (annuel)	Objectif à 2030
		2025	2026	2027	2028	2029	2030				
11	Offre de service							Suivant REX CCTVL	Suivant REX CCTVL	- Nombre d'utilisateurs - Nombre d'entreprises dans le dispositif	- Suivre l'évolution - À définir
12	Infrastructures							-	Investissement : ~50 k€/an	Nombre d'aires de covoiturage	1 / commune

Action MOB3 : Développer le covoiturage professionnel comme personnel

Action engagée



Périmètre de l'action : PETR



Porteurs : EPCI



Rôle du porteur : Implication directe

Préconisations environnementales

- Développer les aires de covoiturage en priorité sur des zones déjà artificialisées, en dehors des zonages de protection de la biodiversité et en prenant en compte les continuités écologiques. Une attention particulière est aussi portée sur l'insertion paysagère et sur le choix de matériaux perméables.

Impacts climat-air-énergie de l'action

<p>Adaptation au changement climatique</p> <p>Progress: 1/3</p>	<p>Émissions de gaz à effet de serre</p> <p>Progress: 2/3</p>	<p>Maîtrise énergétique</p> <p>Progress: 2/3</p>
<p>Émissions de polluants atmosphériques</p> <p>Progress: 2/3</p> <p>NOx, PM</p>	<p>Séquestration</p> <p>Progress: 1/3</p>	<p>Production d'énergie renouvelable</p> <p>Progress: 1/3</p>

Action MOB4 : Offrir des solutions alternatives à la voiture

Action moyen terme



Périmètre de l'action : PETR



Porteurs : EPCI + PETR



Rôle du porteur : Implication directe



N°	Type de mesure	Mesure	Responsable	Impact	Partenaires	Démarches et ressources sur lesquelles s'appuyer
13	Sensibilisation	Sensibiliser sur les déplacements longue distance et à l'approche multimodale : changement de culture de déplacement (bus, train, vélo)	PETR + EPCI	++	Région (TER - Rémi), SNCF ?	-
14	Plan	Inciter les entreprises à mettre en place des Plans de Déplacement Entreprise et Inter-entreprise (PDE/PDIE)	EPCI (service éco)	+	ALBE, FAPAL	-
15	Communication	Réaliser une communication sur les offres de transport existantes et nouvellement développées : faciliter l'accès aux transports en communs et aux nouvelles mobilités	EPCI	+		S'appuyer sur JV Malin CCTVL : AVELO 3
16	Achat de matériel	Expérimenter l'autopartage	CCTVL	+++		Association des acteurs de l'autopartage - Guide pour collectivités Cerema - atelier covoiturage & autopartage
17	Offre de service	Maintenir et augmenter l'offre de Transport A la Demande (TAD) - CCTVL Offre actuelle : Service de TAD porté par la Région Centre Val de Loire avec un TAD le mardi en direction de Meung-sur-Loire et jeudi en direction de Beaugency (9h30 – 11h30) - Expérimenter une autre desserte pour Beauce-la-Romaine (par la CCTVL en lien avec la Région ?	Région	++	EPCI	
18	Plaidoyer	Maintenir les cars REMI y compris en période de vacances scolaires (avoir des informations sur le taux d'utilisation des cars par des non-scolaires)	Région	+	EPCI + PETR	-
19	Infrastructures	Installer des bornes de recharges pour les véhicules électriques	EPCI, communes	+	EPCI	Bon maillage de bornes de recharge Programme ADVENIR SDIRVE porté par le Conseil Départemental du Loiret et le Syndicat Intercommunal de Distribution d'Énergie du Loir-et-Cher avec une installation de bornes par des opérateurs privés privilégiée
20	Infrastructures	Créer des ombrières photovoltaïques sur les parkings (qui pourront venir alimenter en électricité les bornes de recharges des véhicules électriques et diminuer la facture électrique)	Communes, Grandes surfaces, autres partenaires		Watt O Centre SAS	
21	Partenariat / Offre de service	Expérimenter des offres de déplacement en véhicule intermédiaire (véhicule de personnes ou de marchandises d'une taille située entre un vélo et une voiture)	22 CCTVL	+	ADEME, Vhélío	eXtrême Défi Mobilité ADEME

Action MOB4 : Offrir des solutions alternatives à la voiture

Action moyen terme



Périmètre des mesures :



Porteurs : EPCI + PETR



Rôle du porteur : Implication directe

Préparation / anticipation de la mesure

Réalisation de la mesure



Calendrier de mise en œuvre

N°	Type de mesure	Calendrier de mise en œuvre						Moyens humains	Moyens financiers	Indicateur de suivi (annuel)	Objectif à 2030
		2025	2026	2027	2028	2029	2030				
13	Sensibilisation							qqes h/mois	Budget comm	Nombre de sensibilisations	1/an
14	Plan										
15	Communication										
16	Achat de matériel										
17	Offre de service										
18	Plaidoyer							-	-	Maintien des lignes	Effectif
19	Infrastructures										
20	Infrastructures										
21	Partenariat / Offre de service										

Action MOB4 : Offrir des solutions alternatives à la voiture

Action moyen terme



Périmètre des mesures :



Porteurs : EPCI + PETR



Rôle du porteur : Implication directe

Préparation / anticipation de la mesure

Réalisation de la mesure



Calendrier de mise en œuvre

N°	Type de mesure	Calendrier de mise en œuvre						Moyens humains	Moyens financiers	Indicateur de suivi (annuel)	Objectif à 2030
		2025	2026	2027	2028	2029	2030				
13	Sensibilisation							qqes h/mois	Budget comm	Nombre de sensibilisations	2/an
14	Plan							qqes h/semaine	-	- Nombre de PDE - Nombre de PDIE - Nombre d'entreprises de plus de 50 employés contactées et sensibilisées	- Suivre l'augmentation - 1 par zone d'activité (de plus de 10 entreprises) - 100% chaque année
15	Communication							cf. mesure17	Qqes milliers d'€	cf. mesure17	-
16	Achat de matériel							~ 1j/semaine	Suivant ambition (autofinancé à 50%) Investissement : ~ 30 k€ + voitures (12-20 k€) Fonctionnement : qqes milliers d'€/an	Nombre de station d'autopartage	1/pôle de vie
17	Offre de service										
18	Plaidoyer							-	-	Maintien des lignes	Effectif
19	Infrastructures							-	-	Nombre de bornes de recharge	1 emplacement/commune de > 1 000 hab.
20	Infrastructures							-	-	Nombre d'ombrières	
21	Partenariat / Offre de service							-	Suivant projet	Nombre d'expérimentations	2

Action MOB4 : Offrir des solutions alternatives à la voiture

Action moyen terme



Périmètre des mesures :



Porteurs : EPCI + PETR



Rôle du porteur : Implication directe

Préparation / anticipation de la mesure

Réalisation de la mesure



Calendrier de mise en œuvre

N°	Type de mesure	Calendrier de mise en œuvre						Moyens humains	Moyens financiers	Indicateur de suivi (annuel)	Objectif à 2030
		2025	2026	2027	2028	2029	2030				
13	Sensibilisation							qqes h/mois	Budget comm	Nombre de sensibilisations	2/an
14	Plan							qqes h/semaine	-	- Nombre de PDE - Nombre de PDIE - Nombre d'entreprises de plus de 50 employés contactées et sensibilisées	- Suivre l'augmentation - 1 par zone d'activité (de plus de 10 entreprises) - 100% chaque année
15	Communication							cf. mesure17	Qqes milliers d'€	cf. mesure17	-
16	Achat de matériel										
17	Offre de service										
18	Plaidoyer							-	-	Maintien des lignes	Effectif
19	Infrastructures							-	-	Nombre de bornes de recharge	1 emplacement/commune de > 1 000 hab.
20	Infrastructures									Nombre d'ombrières	
21	Partenariat / Offre de service										

Action MOB4 : Offrir des solutions alternatives à la voiture

Action moyen terme



Périmètre de l'action : PETR



Porteurs : EPCI + PETR



Rôle du porteur : Implication directe

Préconisations environnementales

Impacts climat-air-énergie de l'action

Adaptation au changement climatique



Émissions de gaz à effet de serre



Maîtrise énergétique



Émissions de polluants atmosphériques



NOx, PM

Séquestration



Production d'énergie renouvelable



Action MOB5 : Apaiser les centres urbains

Action moyen terme



Périmètre de l'action : PETR



Porteurs : Communes



Rôle du porteur : Implication directe



N°	Type de mesure	Mesure	Responsable	Impact	Partenaires	Démarches et ressources sur lesquelles s'appuyer
22	Réglementation	Réduire la vitesse des voitures en centre-ville, encourager les communes à mettre en place des zones 30.	Communes	++		-
23	Aménagement	Mettre en place des "rues aux écoles" dans les rues le permettant (incitation).	Communes	+++	CCTVL (compétence scolaire)	CCTVL : compétence scolaire
24	Réglementation	Sensibiliser et promouvoir la réduction du trafic de poids lourds dans les communes les plus touchées (en lien avec action ECO5 - limitation des hangars).	Communes	++	EPCI + Département	-
25	Aménagement	Mettre en place des cheminements pour piétons en ciblant les pôles générateurs de flux (écoles, centres de santé, commerces, gares, etc.). Par exemple : maillage de voies vertes arborées et accueillantes et sécurisées avec ombrages et « points d'arrêts » (bancs)	Communes	+	EPCI + PETR	CCTVL : Schéma directeur des mobilités actives

Action MOB5 : Apaiser les centres urbains

Action moyen terme



Périmètre des mesures :



Porteurs : Communes



Rôle du porteur : Implication directe

Préparation / anticipation de la mesure

Réalisation de la mesure



Calendrier de mise en œuvre

N°	Type de mesure	Calendrier de mise en œuvre						Moyens humains	Moyens financiers	Indicateur de suivi (annuel)	Objectif à 2030
		2025	2026	2027	2028	2029	2030				
22	Réglementation										
23	Aménagement										
24	Réglementation										
25	Aménagement							-	-	Nombre de km de cheminement piéton	Définir au lancement de l'action

Action MOB5 : Apaiser les centres urbains

Action moyen terme



Périmètre des mesures :



Porteurs : Communes



Rôle du porteur : Implication directe

Préparation / anticipation de la mesure

Réalisation de la mesure



Calendrier de mise en œuvre

N°	Type de mesure	Calendrier de mise en œuvre						Moyens humains	Moyens financiers	Indicateur de suivi (annuel)	Objectif à 2030
		2025	2026	2027	2028	2029	2030				
22	Réglementation	■	■					-	-	Nombre de communes avec centre en zone 30	100%
23	Aménagement	■	■	■	■			-	Suivant aménagement	Nombre de rues aux écoles	1 / an (sous réserve de faisabilité)
24	Réglementation	■	■					-	-	Nombre de communes avec mesures de réduction du trafic PL	Suivant besoin
25	Aménagement			■	■	■		-	Suivant aménagement	Nombre de km de cheminement piéton	Définir au lancement de l'action

Action MOB5 : Apaiser les centres urbains

Action moyen terme



Périmètre des mesures :



Porteurs : Communes



Rôle du porteur : Implication directe

Préparation / anticipation de la mesure

Réalisation de la mesure



Calendrier de mise en œuvre

N°	Type de mesure	Calendrier de mise en œuvre						Moyens humains	Moyens financiers	Indicateur de suivi (annuel)	Objectif à 2030
		2025	2026	2027	2028	2029	2030				
22	Réglementation	■	■					-	-	Nombre de communes avec centre en zone 30	100%
23	Aménagement	■	■	■	■			-	Suivant aménagement	Nombre de rues aux écoles	1 / an (sous réserve de faisabilité)
24	Réglementation	■	■					-	-	Nombre de communes avec mesures de réduction du trafic PL	Suivant besoin
25	Aménagement			■	■	■		-	Suivant aménagement	Nombre de km de cheminement piéton	Définir au lancement de l'action

Action MOB5 : Apaiser les centres urbains

Action moyen terme



Périmètre de l'action : PETR



Porteurs : Communes



Rôle du porteur : Implication directe

Préconisations environnementales

- Pour les aménagements prendre en compte la gestion des eaux et la végétalisation pour lutter contre les ICU (îlots de chaleurs urbains)

Impacts climat-air-énergie de l'action

<p>Adaptation au changement climatique</p> <p>=====</p>	<p>Émissions de gaz à effet de serre</p> <p>=====</p>	<p>Maîtrise énergétique</p> <p>=====</p>
<p>Émissions de polluants atmosphériques</p> <p>=====</p> <p>NOx, PM</p>	<p>Séquestration</p> <p>=====</p>	<p>Production d'énergie renouvelable</p> <p>=====</p>

HABITAT DURABLE

Un habitat rénové à travers les mécanismes existants,
et une sobriété partagée dans les consommations d'énergie et d'espaces

N° action	Priorisation action	Nom action
HAB1	Action prioritaire	Développer massivement la rénovation des bâtiments
HAB2	Action engagée	Préserver l'eau en agissant au niveau de l'habitat
HAB3	Action moyen terme	Tendre vers un habitat exemplaire pour les constructions neuves



Enjeux	Rénovation <ul style="list-style-type: none"> Amélioration des performances thermiques du patrimoine bâti via une volonté politique forte sur la rénovation Diffuser une information neutre, gratuite et de proximité auprès de l'ensemble des habitants et appui sur les acteurs locaux
	Sobriété <ul style="list-style-type: none"> Sobriété énergétique et substitution des énergies fossiles pour le chauffage des bâtiments par des énergies renouvelables et bas-carbone Lutte contre la précarité énergétique Limitation des impacts du chauffage au bois pour la qualité de l'air
	Urbanisme responsable <ul style="list-style-type: none"> Limitation de la consommation d'espace et de l'artificialisation des sols Prise en compte des zones d'aléa naturel et des distances de sécurité des canalisations de transport de matière dangereuse pour l'urbanisation du territoire



Indicateurs d'impact et objectifs associés

Chiffres clés : résidentiel

Consommation d'énergie : 3^{ème} consommateur (19%, -2,1%/an)
Émissions de GES : 4^{ème} émetteur (10%, -4,3%/an)
Pollution atmosphérique : 1^{er} émetteur de PM_{2,5} (55%), COVNM (62%) et SO₂ (61%)

Indicateur d'impact	Objectif 2030 (/ 2018)
Émissions de gaz à effet de serre du résidentiel	-31 000 tCO ₂ e (-42%)
Consommations d'énergie du résidentiel	-104 GWh (-20%)
Nombre de logements rénovés	1 100/an
Nombre de chauffages au fioul et au gaz fossile remplacés	28% des chauffages au fioul et des chauffages au gaz fossile remplacés (1 000 chauffages)

Action HAB1 : Développer massivement la rénovation des bâtiments

Action prioritaire



Périmètre de l'action : PETR



Porteurs : EPCI + PETR



Rôle du porteur : Financement



N°	Type de mesure	Mesure	Responsable	Impact	Partenaires	Démarches et ressources sur lesquelles s'appuyer
26	Incitation financière	Incitation financière des EPCI dans le cadre des OPAH présentes sur les territoires (OPAH CCBL, OPAH-RU Centre-Bourg de Patay et OPAH sur la CCTVL) en plus des aides de l'Etat ANAH et des réductions d'impôts déjà possibles (pour les travaux des propriétaires bailleurs notamment qui conventionnent) (Pacte Territorial France Rénov' à venir)	EPCI	++	État, Département, ADIL, Région, SOLIHA	OPAH + OPAH-RU sur CCBL & CCTVL
27	Formation	Poursuivre et renforcer la formation initiale et continue des artisans à la transition énergétique (rénovations durables, matériaux écologiques...) tout en intégrant les enjeux climatiques, énergétiques et biodiversité dans la construction et la rénovation des bâtiments. Développer la formation en lien avec les partenaires et structures existantes.	CMA, Autres ?	++	CAPEB, FFB, Région (CFA), DREAL	DOREMI, PTRE, etc. FNE : 1 toit pour la biodiv
28	Offre de service	Poursuivre les réflexions afin d'impliquer les territoires vers le déploiement du Pacte Territorial France Renov'	CCBL	+++	Etat, Région, Orléans Métropole, ADIL, AG2R La Mondiale, Envirobat Centre, France Rénov, SOLIHA, DOREMI, FFB, CAPEB	Étude de préfiguration d'une PTRE pour le Pays Loire Beauce
29	Orientation globale	Accompagner les rénovations globales. Pour les renouvellements des chauffages, rester vigilant sur les problématiques de qualité de l'air liées au chauffage au bois et l'approvisionnement local Favoriser les zones de rénovation à proximité des gares (lien avec la mobilité)	PETR, autres acteurs à définir		ARB	ARB : accompagnement à la réalisation de diagnostic écologique sur le bâti pour prendre en compte les espèces présentes
30	Orientation globale	Accompagner les particuliers et les structures auprès de professionnels de confiance (notation professionnels RGE)	ADIL		Albert.e (LIFE)	Objet des OPAH

Action HAB1 : Développer massivement la rénovation des bâtiments

Action prioritaire



Périmètre des mesures :



Porteurs : EPCI + PETR



Rôle du porteur : Financement

Préparation / anticipation de la mesure

Réalisation de la mesure



Calendrier de mise en œuvre

N°	Type de mesure	Calendrier de mise en œuvre						Moyens humains	Moyens financiers	Indicateur de suivi (annuel)	Objectif à 2030
		2025	2026	2027	2028	2029	2030				
26	Incitation financière										
27	Formation										
28	Offre de service										
29	Orientation globale										
30	Orientation globale										

Action HAB1 : Développer massivement la rénovation des bâtiments

Action prioritaire



Périmètre des mesures :



Porteurs : EPCI + PETR



Rôle du porteur : Financement

Préparation / anticipation de la mesure

Réalisation de la mesure



Calendrier de mise en œuvre

N°	Type de mesure	Calendrier de mise en œuvre						Moyens humains	Moyens financiers	Indicateur de suivi (annuel)	Objectif à 2030
		2025	2026	2027	2028	2029	2030				
26	Incitation financière							Budget OPAH	Budget OPAH	Nombre de logements rénovés (niveau BBC)	Voir indicateurs d'impact de la thématique habitat
27	Formation							-	Conventionnement ?	Nombre de sensibilisations des artisans sur les constructions exemplaires	2/an
28	Offre de service										
29	Orientation globale										
30	Orientation globale										

Action HAB1 : Développer massivement la rénovation des bâtiments

Action prioritaire



Périmètre des mesures :



Porteurs : EPCI + PETR



Rôle du porteur : Financement

Préparation / anticipation de la mesure

Réalisation de la mesure



Calendrier de mise en œuvre

N°	Type de mesure	Calendrier de mise en œuvre						Moyens humains	Moyens financiers	Indicateur de suivi (annuel)	Objectif à 2030
		2025	2026	2027	2028	2029	2030				
26	Incitation financière							Budget OPAH	Budget OPAH	Nombre de logements rénovés (niveau BBC)	Voir indicateurs d'impact de la thématique habitat
27	Formation							-	Conventionnement ?	Nombre de sensibilisations des artisans sur les constructions exemplaires	2/an
28	Offre de service							cf. moyens PETR	cf. moyens PETR	- Mise en place de la PTRE - Nombre de ménages ayant réalisé des travaux de rénovation énergétique	- En place - À définir à la mise en route de la PTRE
29	Orientation globale										
30	Orientation globale										

Action HAB1 : Développer massivement la rénovation des bâtiments

Action prioritaire



Périmètre de l'action : PETR



Porteurs : EPCI + PETR

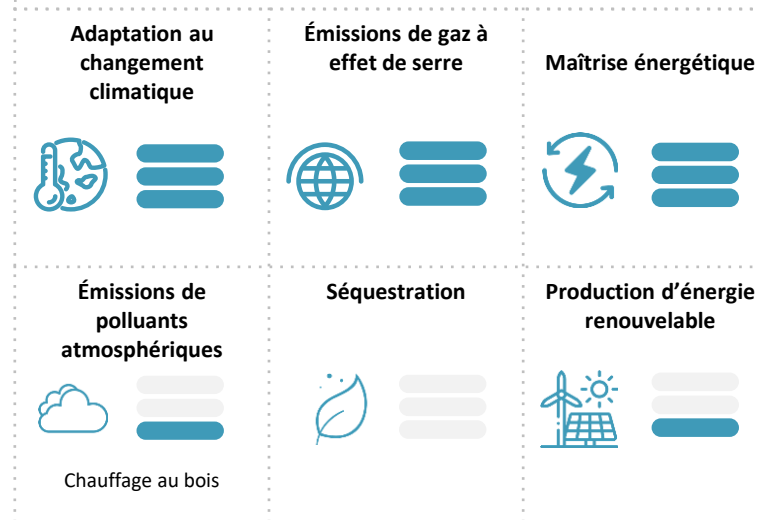


Rôle du porteur : Financement

Préconisations environnementales

- Lors des formations bien prendre en compte les éléments du patrimoine et de la biodiversité dans la rénovation, et la limitation des déchets et des nuisances sonores générés par les travaux (charte « chantier à faibles nuisances », valorisation et réemploi des déchets...)

Impacts climat-air-énergie de l'action



Action HAB2 : Préserver l'eau en agissant au niveau de l'habitat

Action engagée



Périmètre de l'action : PETR



Porteurs : EPCI + PETR



Rôle du porteur : Implication directe



N°	Type de mesure	Mesure	Responsable	Impact	Partenaires	Démarches et ressources sur lesquelles s'appuyer
31	Sensibilisation	Sensibiliser à la sobriété d'usage de l'eau dans le résidentiel et à la gestion de l'eau à la parcelle	PETR + EPCI	+	SAGE, EPCI, Agence de l'Eau Loire Bretagne (AELB)	Conférences, communication, ateliers
32	Réglementation	Poursuivre les vérifications sur les assainissements non collectifs	EPCI	+	Service Public d'Assainissement Non Collectif (SPANC) / notaires lors des ventes	-
33	Réglementation	Préparer la prise de compétence eau potable en 2026	CCTVL	++		Schéma directeur de l'eau Potable (et des Eaux Pluviales) en cours d'élaboration en 2024
34	Travaux	Renouveler les réseaux d'eau potable pour améliorer les rendements et la qualité de l'eau	EPCI	+++	Agence de l'eau, Etat, Départements	CCBL : rendement entre 75 et 80% en moyenne, minimum à 64%
35	Travaux	Amélioration de la qualité de l'eau : lutte contre la présence de pesticides dans l'eau	EPCI	++		Action à venir de la Métropole en lien avec certains forages Financement d'une usine de traitement sur Saint Pérary la Colombe
		Autres mesures sur l'eau : voir AGR12 & NAT2				-

Action HAB2 : Préserver l'eau en agissant au niveau de l'habitat

Action engagée



Périmètre des mesures :



Porteurs : EPCI + PETR



Rôle du porteur : Implication directe

Préparation / anticipation de la mesure

Réalisation de la mesure



Calendrier de mise en œuvre

N°	Type de mesure	Calendrier de mise en œuvre						Moyens humains	Moyens financiers	Indicateur de suivi (annuel)	Objectif à 2030
		2025	2026	2027	2028	2029	2030				
31	Sensibilisation							~ qqes j/an	Budget comm	Nombre de sensibilisations	2/an
32	Réglementation										
33	Réglementation										
34	Travaux										
35	Travaux										

Action HAB2 : Préserver l'eau en agissant au niveau de l'habitat

Action engagée



Périmètre des mesures :



Porteurs : EPCI + PETR



Rôle du porteur : Implication directe

Préparation / anticipation de la mesure

Réalisation de la mesure



Calendrier de mise en œuvre

N°	Type de mesure	Calendrier de mise en œuvre						Moyens humains	Moyens financiers	Indicateur de suivi (annuel)	Objectif à 2030
		2025	2026	2027	2028	2029	2030				
31	Sensibilisation							~ qqes j/an	Budget comm	Nombre de sensibilisations	2/an
32	Réglementation							Service assainissement	-	Systemes conformes aux normes	100%
33	Réglementation							-	-	-	-
34	Travaux							-	Par mètre linéaire de réseau posé. Moyenne rural : 134€/ml ; urbain : 176€/ml (coûts 2017) (point de vigilance sur le coût de cette mesure)	Rendement du réseau	Entre 80 et 85%
35	Travaux										

Action HAB2 : Préserver l'eau en agissant au niveau de l'habitat

Action engagée



Périmètre des mesures :



Porteurs : EPCI + PETR



Rôle du porteur : Implication directe

Préparation / anticipation de la mesure

Réalisation de la mesure



Calendrier de mise en œuvre

N°	Type de mesure	Calendrier de mise en œuvre						Moyens humains	Moyens financiers	Indicateur de suivi (annuel)	Objectif à 2030
		2025	2026	2027	2028	2029	2030				
31	Sensibilisation							~ qqes j/an	Budget comm	Nombre de sensibilisations	2/an
32	Réglementation							Service assainissement	-	Systemes conformes aux normes	100%
33	Réglementation										
34	Travaux							-	Par mètre linéaire de réseau posé. Moyenne rural : 134€/ml ; urbain : 176€/ml (coûts 2017)	Rendement du réseau	Entre 80 et 85%
35	Travaux										

Action HAB2 : Préserver l'eau en agissant au niveau de l'habitat

Action engagée



Périmètre de l'action : PETR



Porteurs : EPCI + PETR



Rôle du porteur : Implication directe

Préconisations environnementales

Impacts climat-air-énergie de l'action

Adaptation au changement climatique



Émissions de gaz à effet de serre



Maîtrise énergétique



Émissions de polluants atmosphériques



Séquestration



Production d'énergie renouvelable



Action HAB3 : Tendre vers un habitat exemplaire pour les constructions neuves

Action moyen terme



Périmètre de l'action : PETR



Porteurs : EPCI + PETR



Rôle du porteur : Décisions politiques



N°	Type de mesure	Mesure	Responsable	Impact	Partenaires	Démarches et ressources sur lesquelles s'appuyer
36	Orientation globale	Protéger les terres agricoles et naturelles (consommation foncière)	PETR + EPCI + Communes			Classement en "Zone Agricole Protégée" dans les PLUi
37	Orientation globale	Valoriser mieux l'ancien, les logements vacants, et densifier l'habitat	PETR + EPCI			-
38	Orientation globale	Se donner la possibilité de prendre en compte l'implantation d'habitat léger ou réversible (construction sans fondation en béton dans le but d'éviter une imperméabilisation des sols), dans les respects des règles d'urbanisme locales (bien encadrer pour éviter la cabanisation)	PETR + EPCI			Dans le respect de la réglementation des documents d'urbanisme locaux
39	Exemplarité	Limiter les consignes de chauffage des bâtiments publics à 19°C (adapter suivant type de bâtiment comme les crèches, etc.)	PETR + EPCI	++		-
40	Accompagnement	Accompagner le développement de filières durables (matériaux bio-sourcés) sur le territoire (mesure transversale HAB+AGRI)	PETR		Fibois, Envirobat Centre, CNCP	Développement de la filière paille dans le Loiret (Approche-Paille) Chantiers publics (exemple collège en paille de Dadonville, collectif à Saint Jean de la Ruelle...).
41	Administratif	Intégrer dans les documents d'urbanismes la végétalisation et la gestion des eaux pluviales à la parcelle (+ déconnexion eau pluviale sur le nouveau et l'ancien) ; identifier les zones géographiques favorables à l'habitat léger	EPCI			Coefficient de biotope dans les PLUi

Action HAB3 : Tendre vers un habitat exemplaire pour les constructions neuves

Action moyen terme



Périmètre des mesures :



Porteurs : EPCI + PETR



Rôle du porteur : Décisions politiques

Préparation / anticipation de la mesure

Réalisation de la mesure



Calendrier de mise en œuvre

N°	Type de mesure	Calendrier de mise en œuvre						Moyens humains	Moyens financiers	Indicateur de suivi (annuel)	Objectif à 2030
		2025	2026	2027	2028	2029	2030				
36	Orientation globale							-	-	-	-
37	Orientation globale										
38	Orientation globale										
39	Exemplarité							-	-	Consigne de chauffage	19°C maximum
40	Accompagnement							~ qqes j/mois	-	-	-
41	Administratif										

Action HAB3 : Tendre vers un habitat exemplaire pour les constructions neuves

Action moyen terme



Périmètre des mesures :



Porteurs : EPCI + PETR



Rôle du porteur : Décisions politiques

Préparation / anticipation de la mesure

Réalisation de la mesure



Calendrier de mise en œuvre

N°	Type de mesure	Calendrier de mise en œuvre						Moyens humains	Moyens financiers	Indicateur de suivi (annuel)	Objectif à 2030
		2025	2026	2027	2028	2029	2030				
36	Orientation globale							-	-	Consommation d'espaces agricoles	Suivant objectifs ZAN
37	Orientation globale										
38	Orientation globale										
39	Exemplarité							-	-	Consigne de chauffage	19°C maximum
40	Accompagnement										
41	Administratif							-	-	Intégration des thématiques dans les documents d'urbanisme	Effectuée

Action HAB3 : Tendre vers un habitat exemplaire pour les constructions neuves

Action moyen terme



Périmètre des mesures :



Porteurs : EPCI + PETR



Rôle du porteur : Décisions politiques

Préparation / anticipation de la mesure

Réalisation de la mesure



Calendrier de mise en œuvre

N°	Type de mesure	Calendrier de mise en œuvre						Moyens humains	Moyens financiers	Indicateur de suivi (annuel)	Objectif à 2030
		2025	2026	2027	2028	2029	2030				
36	Orientation globale							-	-	Consommation d'espaces agricoles	Suivant objectifs ZAN
37	Orientation globale										
38	Orientation globale										
39	Exemplarité							-	-	Consigne de chauffage	19°C maximum
40	Accompagnement										
41	Administratif							-	-	Intégration des thématiques dans les documents d'urbanisme	Effectuée

Action HAB3 : Tendre vers un habitat exemplaire pour les constructions neuves

Action moyen terme



Périmètre de l'action : PETR



Porteurs : EPCI + PETR



Rôle du porteur : Décisions politiques

Préconisations environnementales

- Pour l'aménagement urbain avoir une réflexion sur les problématiques liées à la santé (îlots de chaleur, accessibilité aux services, maintien des espaces verts...) et sur la réduction de l'imperméabilisation des sols. Une attention est aussi portée sur la prise en compte du patrimoine et de la biodiversité dans les opérations de renouvellement urbain.
- Pour tous les nouveaux habitats prendre en compte les zonages de protection de la biodiversité et les continuités écologiques. Une attention particulière est aussi portée sur l'insertion paysagère.
- Pour la végétalisation, veiller à ne pas introduire d'espèce exotique envahissante.

Impacts climat-air-énergie de l'action

<p>Adaptation au changement climatique</p> <p>=====</p>	<p>Émissions de gaz à effet de serre</p> <p>=====</p>	<p>Maîtrise énergétique</p> <p>=====</p>
<p>Émissions de polluants atmosphériques</p> <p>=====</p> <p>Chauffage au bois</p>	<p>Séquestration</p> <p>=====</p>	<p>Production d'énergie renouvelable</p> <p>=====</p>

AGRICULTURE ET ALIMENTATION

Un secteur agricole qui diminue ses impacts, anticipe les aléas à venir et participe à l'alimentation locale

N° action	Priorisation action	Nom action
AGRI1	Action prioritaire	Encourager la production et consommation alimentaire locale citoyenne
AGRI2	Action prioritaire	Réduire les consommations d'eau de l'agriculture et s'adapter aux changements climatiques
AGRI3	Action engagée	Accompagner le secteur agricole dans ses changements de pratiques
AGRI4	Action moyen terme	Encourager la production et consommation alimentaire locale publique



Un secteur agricole qui diminue ses impacts, anticipe les aléas à venir et participe à l'alimentation locale



Enjeux

- Promotion des **circuits courts** et des **marchés locaux**, en coordonnant la consommation et la production du territoire
 - Protection des 13% de **surfaces forestières** du territoire et développement de l'agroforesterie
 - Renforcement de la **gestion des eaux pluviales**
 - Soutien à la création/transmission des exploitations, et lutte contre leur agrandissement (qui amène à une forte mécanisation, des pertes de haies, une intensification des pratiques)
- Appui sur les dynamiques locales et les acteurs engagés dans des changements de pratiques :
- Réduction de l'utilisation des produits **phytosanitaires et d'intrants de synthèse**
 - Gestion et préservation des ressources en **eau** (souterraines et superficielles) et des **sols**
 - Limitation des **rejets** directs/indirects **des polluants** dans les milieux naturels (nitrate, phosphore, ...)
 - Adaptation de **l'agriculture locale** aux impacts du changement climatique, notamment *via* une **agriculture plus diversifiée** et de moindre impact

Chiffres clés : agriculture

Consommation d'énergie : 5^{ème} consommateur (5%, -0,9%/an)

Émissions de GES : 3^{ème} émetteur (14%, -1,3%/an)

Pollution atmosphérique : 1^{er} émetteur d'ammoniac NH₃ (97%)



Indicateurs d'impact et objectifs associés

Indicateur d'impact	Objectif 2030 (/ 2018)
Émissions de gaz à effet de serre du secteur agricole	- 23 000 tCO ₂ e (-23%)
Consommations d'énergie du secteur agricole	-38 GWh (-29%)



Action AGRI1 : Encourager la production et consommation alimentaire locale citoyenne

Action prioritaire



Périmètre de l'action : PETR



Porteurs : PETR + EPCI



Rôle du porteur : Implication directe



N°	Type de mesure	Mesure	Responsable	Impact	Partenaires	Démarches et ressources sur lesquelles s'appuyer
42	Orientation globale	Encourager le développement des circuits courts	PETR		Région, Départements, Chambres d'Agriculture, GABOR, etc.	Guide de la consommation locale PAT Mangeons Loiret
43	Orientation globale	Développer la production maraîchère locale, aide à l'installation de maraîcher(e)s sur des parcelles communales en périphérie urbaine (mise à disposition de terrain et partenariats avec acteurs spécialisés / création de Zones Agricoles Protégées)	Communes		Chambres d'Agriculture, PETR, Région, Terre de Liens, SAFER	AMAP, Guide de la consommation locale Zone Agricole Protégée (ZAP) à Olivet
44	Infrastructures	Développer les jardins partagés, à des fins d'échange, de partage et de création de liens	Communes + associations	++		Jardins : Beaugency, Cléry en transition
45	Offre de service	Mettre en place un Projet Alimentaire Territorial à l'échelle du Pays Loire Beauce	PETR		Projet de territoire du Pays CRST	PAT Mangeons Loiret

Action AGRI1 : Encourager la production et consommation alimentaire locale citoyenne

Action prioritaire



Périmètre des mesures :



Porteurs : PETR + EPCI



Rôle du porteur : Implication directe

Préparation / anticipation de la mesure

Réalisation de la mesure



Calendrier de mise en œuvre

N°	Type de mesure	Calendrier de mise en œuvre						Moyens humains	Moyens financiers	Indicateur de suivi (annuel)	Objectif à 2030
		2025	2026	2027	2028	2029	2030				
42	Orientation globale							-	-	-	-
43	Orientation globale										
44	Infrastructures										
45	Offre de service										

Action AGRI1 : Encourager la production et consommation alimentaire locale citoyenne

Action prioritaire



Périmètre des mesures :



Porteurs : PETR + EPCI



Rôle du porteur : Implication directe

Préparation / anticipation de la mesure

Réalisation de la mesure



Calendrier de mise en œuvre

N°	Type de mesure	Calendrier de mise en œuvre						Moyens humains	Moyens financiers	Indicateur de suivi (annuel)	Objectif à 2030
		2025	2026	2027	2028	2029	2030				
42	Orientation globale										
43	Orientation globale										
44	Infrastructures							Plusieurs semaines/an	~ 50€/an/m ² (jardin en ville)	Présence de jardins partagés	1 lieu par pôle de vie
45	Offre de service										

Action AGRI1 : Encourager la production et consommation alimentaire locale citoyenne

Action prioritaire



Périmètre des mesures :



Porteurs : PETR + EPCI



Rôle du porteur : Implication directe

Préparation / anticipation de la mesure

Réalisation de la mesure



Calendrier de mise en œuvre

N°	Type de mesure	Calendrier de mise en œuvre						Moyens humains	Moyens financiers	Indicateur de suivi (annuel)	Objectif à 2030
		2025	2026	2027	2028	2029	2030				
42	Orientation globale										
43	Orientation globale										
44	Infrastructures							Plusieurs semaines/an	~ 50€/an/m ² (jardin en ville)	Présence de jardins partagés	1 lieu par pôle de vie
45	Offre de service										

Action AGRI1 : Encourager la production et consommation alimentaire locale citoyenne

Action prioritaire



Périmètre de l'action : PETR



Porteurs : PETR + EPCI



Rôle du porteur : Implication directe

Préconisations environnementales

Impacts climat-air-énergie de l'action

Adaptation au changement climatique



Émissions de gaz à effet de serre



Maîtrise énergétique



Émissions de polluants atmosphériques



Séquestration



Production d'énergie renouvelable



Action AGR12 : Réduire les consommations d'eau de l'agriculture et s'adapter aux changements climatiques

Action prioritaire



Périmètre de l'action : PETR



Porteurs : Chambre d'Agriculture





Rôle du porteur : Formations



N°	Type de mesure	Mesure	Responsable	Impact	Partenaires	Démarches et ressources sur lesquelles s'appuyer
46	Conventionnement	Travailler avec la Chambre d'Agriculture pour sensibiliser et encourager les agriculteurs à anticiper les impacts du changement climatique	Chambre d'Agriculture	+++		Groupe d'Action Locale (GAL)
47	Accompagnement	Développer la réutilisation des eaux usées traitées pour l'agriculture	EPCI		Départements, Chambres d'Agriculture, SAGE Nappe de Beauce, PTGE, AELB	Travail Département + CEREMA CA45 : travail sur la réutilisation des eaux usées industrielles en agriculture
48	Sensibilisation	Promouvoir les systèmes économes en eau (Outil d'Aide à la Décision, goutte à goutte, irrigation de précision, etc.)	CA41		Initiative Loiret	-
49	Sensibilisation	Promouvoir la couverture des sols en expliquant le lien avec la rétention en eau des sols (améliore l'infiltration, augmente la Réserve Utile en eau (RU) via la Matière Organique (MO))	CA41			-
		Autres mesures sur l'eau : voir HAB2 & NAT2				-

Action AGR12 : Réduire les consommations d'eau de l'agriculture et s'adapter aux changements climatiques

Action prioritaire  **Périmètre des mesures :**  **Porteurs :** Chambre d'Agriculture  **Rôle du porteur :** Formations 

Préparation / anticipation de la mesure  Réalisation de la mesure    

N°	Type de mesure	Calendrier de mise en œuvre						Moyens humains	Moyens financiers	Indicateur de suivi (annuel)	Objectif à 2030
		2025	2026	2027	2028	2029	2030				
46	Conventionnement										
47	Accompagnement										
48	Sensibilisation										
49	Sensibilisation										

Action AGR12 : Réduire les consommations d'eau de l'agriculture et s'adapter aux changements climatiques

Action prioritaire



Périmètre des mesures :



Porteurs : Chambre d'Agriculture



Rôle du porteur : Formations

Préparation / anticipation de la mesure

Réalisation de la mesure



Calendrier de mise en œuvre

N°	Type de mesure	Calendrier de mise en œuvre						Moyens humains	Moyens financiers	Indicateur de suivi (annuel)	Objectif à 2030
		2025	2026	2027	2028	2029	2030				
46	Conventionnement							-	Suivant conventionnement	- Nombre de réunions intercommunales organisées avec des agriculteurs - Nombre d'agriculteurs sensibilisés - Nombre d'exploitations agricoles ayant fait évoluer leurs pratiques	- 1/an - 5/an - Suivre l'augmentation
47	Accompagnement							Suivi	-	Nombre d'expérimentations de REUT	5
48	Sensibilisation										
49	Sensibilisation										

Action AGR12 : Réduire les consommations d'eau de l'agriculture et s'adapter aux changements climatiques

Action prioritaire



Périmètre des mesures :



Porteurs : Chambre d'Agriculture



Rôle du porteur : Formations

Préparation / anticipation de la mesure

Réalisation de la mesure



Calendrier de mise en œuvre

N°	Type de mesure	Calendrier de mise en œuvre						Moyens humains	Moyens financiers	Indicateur de suivi (annuel)	Objectif à 2030
		2025	2026	2027	2028	2029	2030				
46	Conventionnement							-	Suivant conventionnement	- Nombre de réunions intercommunales organisées avec des agriculteurs - Nombre d'agriculteurs sensibilisés - Nombre d'exploitations agricoles ayant fait évoluer leurs pratiques	- 1/an - 5/an - Suivre l'augmentation
47	Accompagnement							Suivi	-	Nombre d'expérimentations de REUT	5
48	Sensibilisation										
49	Sensibilisation										

Action AGR12 : Réduire les consommations d'eau de l'agriculture et s'adapter aux changements climatiques

Action prioritaire



Périmètre de l'action : PETR



Porteurs : Chambre d'Agriculture



Rôle du porteur : Formations

Préconisations environnementales

- Note ARB : avant de réaliser des bassines, envisager d'accompagner le changement de pratiques vers des pratiques moins consommatrices d'eau et vers la restauration des fonctionnalités des sols.
- Avoir une vision large de l'usage / besoin en eau : alimentation en eau potable, agriculture, industrie, milieux naturels...
- Pour la REUT ne pas détourner les rejets qui maintiennent les débits des cours d'eau l'été.

Impacts climat-air-énergie de l'action

<p>Adaptation au changement climatique</p> <p>=====</p>	<p>Émissions de gaz à effet de serre</p> <p>=====</p>	<p>Maîtrise énergétique</p> <p>=====</p>
<p>Émissions de polluants atmosphériques</p> <p>=====</p>	<p>Séquestration</p> <p>=====</p>	<p>Production d'énergie renouvelable</p> <p>=====</p>

Action AGR13 : Accompagner le secteur agricole dans ses changements de pratiques

Action engagée



Périmètre de l'action : PETR



Porteurs : Partenaires



Rôle du porteur : Accompagnement



N°	Type de mesure	Mesure	Responsable	Impact	Partenaires	Démarches et ressources sur lesquelles s'appuyer
50	Orientation globale	Développer le stockage de CO2 dans les sols et dans les milieux naturels préservés (prairie, prairies humides et zones humides, haies), et l'agriculture régénérative	CA		GDA, EPCI, PETR	CA41 : diagnostics carbone
51	Accompagnement	Soutenir la transmission des exploitations et accompagner l'installation de nouveaux agriculteurs	CA	+++	SAFER / Terre de Liens	-
52	Infrastructures	Rendre possible l'émergence et le développement de la méthanisation (améliorer la désirabilité et l'acceptabilité de ce mode de production d'énergie)	GRDF	++	Région, PETR, Communes, Chambres d'Agriculture	Conférence, communication, ateliers, visites CA41 : https://centre-valde Loire.chambres-agriculture.fr/guide-regional-projet-methanisation/ Plaidoyer de FNE-CVL "Concilier méthanisation et préservation de la biodiversité en région Centre-Val de Loire" (dans le cadre de la COP régionale)
53	Orientation globale	Encourager le développement de l'élevage (polyculture – élevage). Travailler avec les agriculteurs sur le maintien des prairies permanentes dans les cas où le maintien de l'élevage est jugé non rentable (lien avec la méthanisation)	CA			CA45 : programme « osons l'élevage »
54	Sensibilisation	Promouvoir la consommation des légumineuses auprès du particulier et des industriels pour stimuler la demande (culture "climato-compatible")	CA41			-
55	Accompagnement	Soutenir le développement de pratiques agroécologiques (dont l'agroforesterie) et favorables à la biodiversité (haies, bords de champs, etc.)	Association A2RC			Lien avec les mesures NAT1 et NAT2 Programme « plant'action » (programme de soutien à la plantation) Préservation oiseaux de plaines en zones Natura 2000

Action AGR13 : Accompagner le secteur agricole dans ses changements de pratiques

Action engagée



Périmètre des mesures :



Porteurs : Partenaires



Rôle du porteur : Accompagnement

Préparation / anticipation de la mesure

Réalisation de la mesure



Calendrier de mise en œuvre

N°	Type de mesure	Calendrier de mise en œuvre						Moyens humains	Moyens financiers	Indicateur de suivi (annuel)	Objectif à 2030
		2025	2026	2027	2028	2029	2030				
50	Orientation globale										
51	Accompagnement										
52	Infrastructures										
53	Orientation globale										
54	Sensibilisation										
55	Accompagnement										

Action AGR13 : Accompagner le secteur agricole dans ses changements de pratiques

Action engagée



Périmètre des mesures :



Porteurs : Partenaires



Rôle du porteur : Accompagnement

Préparation / anticipation de la mesure

Réalisation de la mesure



Calendrier de mise en œuvre

N°	Type de mesure	Calendrier de mise en œuvre						Moyens humains	Moyens financiers	Indicateur de suivi (annuel)	Objectif à 2030
		2025	2026	2027	2028	2029	2030				
50	Orientation globale										
51	Accompagnement							-	Éventuelle souscription SAFER	- Nombre de nouveaux agriculteurs s'installant sur le territoire - Nombre de terrains mis à disposition de maraîchers	- Suivre l'augmentation - Suivant les opportunités foncières
52	Infrastructures										
53	Orientation globale										
54	Sensibilisation										
55	Accompagnement										

Action AGR13 : Accompagner le secteur agricole dans ses changements de pratiques

Action engagée



Périmètre des mesures :



Porteurs : Partenaires



Rôle du porteur : Accompagnement

Préparation / anticipation de la mesure

Réalisation de la mesure



Calendrier de mise en œuvre

N°	Type de mesure	Calendrier de mise en œuvre						Moyens humains	Moyens financiers	Indicateur de suivi (annuel)	Objectif à 2030
		2025	2026	2027	2028	2029	2030				
50	Orientation globale										
51	Accompagnement							-	Éventuelle souscription SAFER	- Nombre de nouveaux agriculteurs s'installant sur le territoire - Nombre de terrains mis à disposition de maraîchers	- Suivre l'augmentation - Suivant les opportunités foncières
52	Infrastructures										
53	Orientation globale										
54	Sensibilisation										
55	Accompagnement										

Action AGR13 : Accompagner le secteur agricole dans ses changements de pratiques

Action engagée



Périmètre de l'action : PETR



Porteurs : Partenaires



Rôle du porteur : Accompagnement

Préconisations environnementales

- Pour la méthanisation, maintenir un équilibre entre production alimentaire et énergétique.
- Les installations de méthanisation prennent en compte les milieux et les espèces (obstacles aux continuités écologiques, potentielles pollutions de l'eau, ...).

Impacts climat-air-énergie de l'action

<p>Adaptation au changement climatique</p> <p>Progress bar: 2/3 filled</p>	<p>Émissions de gaz à effet de serre</p> <p>Progress bar: 3/3 filled</p>	<p>Maîtrise énergétique</p> <p>Progress bar: 2/3 filled</p>
<p>Émissions de polluants atmosphériques</p> <p>NH3</p> <p>Progress bar: 3/3 filled</p>	<p>Séquestration</p> <p>Progress bar: 3/3 filled</p>	<p>Production d'énergie renouvelable</p> <p>Progress bar: 2/3 filled</p>

Action AGRI4 : Encourager la production et consommation alimentaire locale publique

Action moyen terme



Périmètre de l'action : CCTVL



Porteurs : CCTVL



Rôle du porteur : Implication directe



N°	Type de mesure	Mesure	Responsable	Impact	Partenaires	Démarches et ressources sur lesquelles s'appuyer
56	Coordination	Encourager les cantines à s'approvisionner localement	PETR	+	Communes CCTVL (compétence scolaire)	Exemple de la cuisine de St-Ay
57	Infrastructures	Développer les cuisines locales à l'échelle du territoire	Communes	+++	Communes CCTVL (compétence scolaire)	Cuisine de Beaugency ?

Action AGR14 : Encourager la production et consommation alimentaire locale publique

Action moyen terme



Périmètre des mesures :



Porteurs : CCTVL



Rôle du porteur : Implication directe

Préparation / anticipation de la mesure

Réalisation de la mesure




Calendrier de mise en œuvre

N°	Type de mesure	Calendrier de mise en œuvre						Moyens humains	Moyens financiers	Indicateur de suivi (annuel)	Objectif à 2030
		2025	2026	2027	2028	2029	2030				
56	Coordination							~ qqes j/an	-	Part de cuisines scolaires s'approvisionnant localement	100%
57	Infrastructures										

Action AGR14 : Encourager la production et consommation alimentaire locale publique

Action moyen terme  **Périmètre des mesures :**   **Porteurs : CCTVL**  **Rôle du porteur : Implication directe**

Préparation / anticipation de la mesure  Réalisation de la mesure    

N°	Type de mesure	Calendrier de mise en œuvre						Moyens humains	Moyens financiers	Indicateur de suivi (annuel)	Objectif à 2030
		2025	2026	2027	2028	2029	2030				
56	Coordination										
57	Infrastructures						Plusieurs semaines/an	Selon étude	Cuisine centrale	En place / en cours de réalisation	

Action AGR14 : Encourager la production et consommation alimentaire locale publique

Action moyen terme



Périmètre des mesures :



Porteurs : CCTVL



Rôle du porteur : Implication directe

Préparation / anticipation de la mesure
Réalisation de la mesure



Calendrier de mise en œuvre

N°	Type de mesure	Calendrier de mise en œuvre						Moyens humains	Moyens financiers	Indicateur de suivi (annuel)	Objectif à 2030
		2025	2026	2027	2028	2029	2030				
56	Coordination										
57	Infrastructures										

Action AGRI4 : Encourager la production et consommation alimentaire locale publique

Action moyen terme



Périmètre de l'action : CCTVL



Porteurs : CCTVL



Rôle du porteur : Implication directe

Préconisations environnementales

- Pour le développement d'une cuisine centrale, prioriser l'utilisation d'un bâtiment déjà existant ou sur une zone déjà artificialisée, en dehors des zones de protection de la biodiversité et en prenant en compte les continuités écologiques et la perméabilité des sols. Une attention particulière doit aussi être portée sur l'insertion paysagère.

Impacts climat-air-énergie de l'action

<p>Adaptation au changement climatique</p> <p>=====</p>	<p>Émissions de gaz à effet de serre</p> <p>=====</p>	<p>Maîtrise énergétique</p> <p>=====</p>
<p>Émissions de polluants atmosphériques</p> <p>=====</p>	<p>Séquestration</p> <p>=====</p>	<p>Production d'énergie renouvelable</p> <p>=====</p>

ECONOMIE LOCALE ET CIRCULAIRE

Vers une économie locale durable, circulaire, et accompagnée dans ses transformations

N° action	Priorisation action	Nom action
ECO1	Action prioritaire	Soutenir le tissu économique local
ECO2	Action prioritaire	Renforcer le rôle de l'économie sociale et solidaire dans la transition écologique et énergétique, développer les activités économiques bas carbone et encourager la réparation et la réutilisation
ECO3	Action engagée	Réduire les déchets produits sur le territoire
ECO4	Action moyen terme	Accompagner les industries et les zones d'activité économique, soutenir leurs efforts de décarbonation



Vers une économie locale durable, circulaire, et accompagnée dans ses transformations



<p>Enjeux : tertiaire</p>	<ul style="list-style-type: none"> ▪ Dynamisation des activités économiques de proximité et des commerces de centre bourg, pour augmenter le nombre d'emplois territoriaux et diminuer les besoins de déplacements extraterritoriaux ▪ Poursuite du développement des circuits courts, au-delà de la CCTVL ▪ Lutte contre l'artificialisation liée au développement économique ▪ Rénovation du bâti tertiaire et des parcs d'activité ▪ Développement des énergies renouvelables auprès des artisans/entreprises et appui sur les acteurs locaux (chambres consulaires)
<p>Enjeux : industrie</p>	<ul style="list-style-type: none"> ▪ Développement de l'écologie industrielle et territoriale (EIT) et de l'économie circulaire ▪ Surveillance de la zone d'Artenay pour la qualité de l'air ▪ Suivi de la décarbonation des acteurs industriels importants (sobriété, efficacité & changement de procédés, énergies renouvelables) ▪ Prise en compte les différentes zones d'aléa naturel et les distances de sécurité des canalisations de transport de matières dangereuses pour l'urbanisation future du territoire ▪ Limitation du risque de nuisance et de pollution liés aux sites industriels ▪ Revalorisation des friches industrielles

Chiffres clés : tertiaire

Consommation d'énergie : 4^{ème} consommateur (8%, -1%/an)

Émissions de GES : 6^{ème} émetteur (5%, -3,5%/an)

Pollution atmosphérique : peu d'enjeu

Chiffres clés : industrie

Consommation d'énergie : 2^{ème} consommateur (26%, +1,3%/an)

Émissions de GES : 2^{ème} émetteur (25%, +2,2%/an)

Pollution atmosphérique : peu d'enjeu



Indicateurs d'impact et objectifs associés

Indicateur d'impact	Objectif 2030 (/ 2018)
Émissions de gaz à effet de serre du secteur tertiaire	- 18 000 tCO ₂ e (-50%)
Émissions de gaz à effet de serre du secteur industriel	- 81 000 tCO ₂ e (-43%)
Consommations d'énergie du secteur tertiaire	- 64 GWh (-27%)
Consommations d'énergie du secteur industriel	- 92 GWh (-13%)



Action ECO1 : Soutenir le tissu économique local

Action prioritaire



Périmètre de l'action : PETR



Porteurs : EPCI + PETR



Rôle du porteur : Implication directe



N°	Type de mesure	Mesure	Responsable	Impact	Partenaires	Démarches et ressources sur lesquelles s'appuyer
58	Orientation globale	Développer les relations collectivités - entreprises	EPCI + PETR			-
59	Orientation globale	Favoriser le maintien et l'installation des commerces	EPCI + PETR			-
60	Sensibilisation	Sensibiliser à la consommation locale, communiquer sur le troc de services	EPCI	+	CCI / CMA ?	SEL : Système d'Échange Local Initiative CCTVL : chèques à utiliser auprès des commerces locaux Monnaie locale (https://sol-monnaies-locales.org/collectivites)
61	Réseau	Conforter les réseaux d'entreprises	EPCI	++		Forum Village d'entreprises mis en place sur une journée en 2024 par la CCBL à Artenay Forum annuel Entreprendre en Terres du Val de Loire

Action ECO1 : Soutenir le tissu économique local

Action prioritaire



Périmètre des mesures :



Porteurs : EPCI + PETR



Rôle du porteur : Implication directe

Préparation / anticipation de la mesure

Réalisation de la mesure



Calendrier de mise en œuvre

N°	Type de mesure	Calendrier de mise en œuvre						Moyens humains	Moyens financiers	Indicateur de suivi (annuel)	Objectif à 2030
		2025	2026	2027	2028	2029	2030				
58	Orientation globale										
59	Orientation globale										
60	Sensibilisation										
61	Réseau										

Action ECO1 : Soutenir le tissu économique local

Action prioritaire



Périmètre des mesures :



Porteurs : EPCI + PETR



Rôle du porteur : Implication directe

Préparation / anticipation de la mesure

Réalisation de la mesure



Calendrier de mise en œuvre

N°	Type de mesure	Calendrier de mise en œuvre						Moyens humains	Moyens financiers	Indicateur de suivi (annuel)	Objectif à 2030
		2025	2026	2027	2028	2029	2030				
58	Orientation globale										
59	Orientation globale										
60	Sensibilisation							~ qqes h/an	Budget comm	Nombre de sensibilisations effectuées	2/an (notamment avant Noël)
61	Réseau							Service économie	-	-	-

Action ECO1 : Soutenir le tissu économique local

Action prioritaire



Périmètre des mesures :



Porteurs : EPCI + PETR



Rôle du porteur : Implication directe

Préparation / anticipation de la mesure

Réalisation de la mesure



Calendrier de mise en œuvre

N°	Type de mesure	Calendrier de mise en œuvre						Moyens humains	Moyens financiers	Indicateur de suivi (annuel)	Objectif à 2030
		2025	2026	2027	2028	2029	2030				
58	Orientation globale										
59	Orientation globale										
60	Sensibilisation						~ qqes h/an	Budget comm	Nombre de sensibilisations effectuées	2/an (notamment avant Noël)	
61	Réseau						Service économie	-	-	-	

Action ECO1 : Soutenir le tissu économique local

Action prioritaire



Périmètre de l'action : PETR



Porteurs : EPCI + PETR



Rôle du porteur : Implication directe

Préconisations environnementales

Impacts climat-air-énergie de l'action

Adaptation au changement climatique



Émissions de gaz à effet de serre



Maîtrise énergétique



Émissions de polluants atmosphériques



Séquestration



Production d'énergie renouvelable



Action ECO2 : Renforcer le rôle de l'économie sociale et solidaire dans la transition écologique et énergétique, développer les activités économiques bas carbone et encourager la réparation et la réutilisation

Action prioritaire



Périmètre de l'action : PETR



Porteurs : EPCI



Rôle du porteur : Soutien



N°	Type de mesure	Mesure	Responsable	Impact	Partenaires	Démarches et ressources sur lesquelles s'appuyer
62	Infrastructures	Concrétiser le projet de ressourcerie issu du programme LIFE LETsGO4Climate sur la CCBL	Association Deuxième Vie	+++	CCBL, Région, PETR (CRST), RAR	Les atelier LigéteRiens (CCTVL), Fondation Abbé Pierre
63	Offre de service	Mettre à disposition des terrains / locaux à ce projet (lien avec mesure 63)	CCBL	+++	Région, PETR	-
64	Orientation globale	Soutenir et accompagner l'émergence des projets d'ESS sur le territoire	EPCI, PETR			-
65	Sensibilisation	Sensibiliser à la réparation, la réutilisation, le troc	EPCI, PETR	+		Communication, conférences, ateliers, Les ateliers LigéteRiens (CCTVL)
66	Accompagnement	Encourager le développement de repair café sur l'ensemble du territoire	EPCI	++		Saran : réparation lunettes

Action ECO2 : Renforcer le rôle de l'économie sociale et solidaire dans la transition écologique et énergétique, développer les activités économiques bas carbone et encourager la réparation et la réutilisation

Action prioritaire



Périmètre des mesures :



Porteurs : EPCI



Rôle du porteur : Soutien

Préparation / anticipation de la mesure

Réalisation de la mesure



Calendrier de mise en œuvre

N°	Type de mesure	Calendrier de mise en œuvre						Moyens humains	Moyens financiers	Indicateur de suivi (annuel)	Objectif à 2030
		2025	2026	2027	2028	2029	2030				
62	Infrastructures										
63	Offre de service										
64	Orientation globale										
65	Sensibilisation							~ qqes h/an	Budget comm	Nombre de sensibilisations	2/an (notamment autour de Noël)
66	Accompagnement										

Action ECO2 : Renforcer le rôle de l'économie sociale et solidaire dans la transition écologique et énergétique, développer les activités économiques bas carbone et encourager la réparation et la réutilisation

Action prioritaire



Périmètre des mesures :



Porteurs : EPCI



Rôle du porteur : Soutien

Préparation / anticipation de la mesure

Réalisation de la mesure



Calendrier de mise en œuvre

N°	Type de mesure	Calendrier de mise en œuvre						Moyens humains	Moyens financiers	Indicateur de suivi (annuel)	Objectif à 2030
		2025	2026	2027	2028	2029	2030				
62	Infrastructures										
63	Offre de service										
64	Orientation globale										
65	Sensibilisation							~ qqes h/an	Budget comm	Nombre de sensibilisations	2/an (notamment autour de Noël)
66	Accompagnement							Service économie	-	Nombre de nouveaux Repair Café	1

Action ECO2 : Renforcer le rôle de l'économie sociale et solidaire dans la transition écologique et énergétique, développer les activités économiques bas carbone et encourager la réparation et la réutilisation

Action prioritaire



Périmètre des mesures :



Porteurs : EPCI + PETR



Rôle du porteur : Soutien et coordination

Préparation / anticipation de la mesure

Réalisation de la mesure



Calendrier de mise en œuvre

N°	Type de mesure	Calendrier de mise en œuvre						Moyens humains	Moyens financiers	Indicateur de suivi (annuel)	Objectif à 2030
		2025	2026	2027	2028	2029	2030				
62	Infrastructures							À compléter	À compléter	Création de la ressourcerie	En fonctionnement
63	Offre de service							À compléter	À compléter	Terrains pour la ressourcerie	Mis à disposition
64	Orientation globale										
65	Sensibilisation							~ qqes h/an	Budget comm	Nombre de sensibilisations	2/an (notamment autour de Noël)
66	Accompagnement							Service économie	-	Nombre de nouveaux Repair Café	1

Action ECO2 : Renforcer le rôle de l'économie sociale et solidaire dans la transition écologique et énergétique, développer les activités économiques bas carbone et encourager la réparation et la réutilisation

Action prioritaire



Périmètre de l'action : PETR



Porteurs : EPCI



Rôle du porteur : Soutien

Préconisations environnementales

- Mise à disposition de terrains en priorité sur des zones déjà artificialisées, en dehors des zonages de protection de la biodiversité et en prenant en compte les continuités écologiques. Une attention particulière est aussi portée sur l'insertion paysagère et sur le choix de matériaux perméables.

Impacts climat-air-énergie de l'action

<p>Adaptation au changement climatique</p> <p>=====</p>	<p>Émissions de gaz à effet de serre</p> <p>=====</p>	<p>Maîtrise énergétique</p> <p>=====</p>
<p>Émissions de polluants atmosphériques</p> <p>=====</p>	<p>Séquestration</p> <p>=====</p>	<p>Production d'énergie renouvelable</p> <p>=====</p>

Action ECO3 : Réduire les déchets produits sur le territoire

Action engagée



Périmètre de l'action : PETR



Porteurs : EPCI



Rôle du porteur : Coordination



N°	Type de mesure	Mesure	Responsable	Impact	Partenaires	Démarches et ressources sur lesquelles s'appuyer
67	Orientation globale	Lutter contre les dépôts sauvages	EPCI, communes		CITEO	CITEO (Eco organisme sur la REP emballages et papiers) propose aux collectivités territoriales en charge de la salubrité publique (communes) de signer une convention de lutte contre les déchets abandonnés avec couverture d'une partie des coûts de nettoyage, en fonction de la taille et du milieu de la commune.
68	Sensibilisation	Lutter contre l'obsolescence programmée	PETR		HOP "Halte à l'Obsolescence Programmée"	-
69	Orientation globale	Améliorer le tri de nos déchets, la valorisation des biodéchets et le retour du carbone au sol	SIRTOMRA, EPCI			La CCTVL, via son PLPDMA œuvre pour un meilleur tri des déchets notamment en accentuant la communication auprès de tous les publics (fiche action n°1 du PLPDMA).
70	Sensibilisation	Redéployer les éco-défis	EPCI + PETR	+	CMA, SIRTOMRA, LNE	3 sessions effectuées entre 2015 et 2017 Le programme eco-gagnant de la CU de Dunkerque LNE (défi énergie, défi Objectif Zéro Déchet, défi alimentation)
71	Infrastructure	Installer 1 compost / école et sensibiliser contre le gâchis alimentaire dans les écoles / cantines	Communes + CCTVL (compétence scolaire)	+	Association Graine	La CCTVL propose aux cantines des écoles du territoire la collecte des biodéchets en porte à porte. CCTVL : Mise en place d'un composteur sur les écoles en faisant la demande (notamment pour celles ayant un jardin partagé).

Action ECO3 : Réduire les déchets produits sur le territoire

Action engagée



Périmètre des mesures :



Porteurs : EPCI



Rôle du porteur : Coordination

Préparation / anticipation de la mesure

Réalisation de la mesure



Calendrier de mise en œuvre

N°	Type de mesure	Calendrier de mise en œuvre						Moyens humains	Moyens financiers	Indicateur de suivi (annual)	Objectif à 2030
		2025	2026	2027	2028	2029	2030				
67	Orientation globale										
68	Orientation globale										
69	Orientation globale										
70	Sensibilisation							~ qqes j/an	Voir précédentes sessions	Nombre de sessions d'éco-défis	1/an
71	Infrastructure										

Action ECO3 : Réduire les déchets produits sur le territoire

Action engagée



Périmètre des mesures :



Porteurs : EPCI



Rôle du porteur : Coordination

Préparation / anticipation de la mesure

Réalisation de la mesure



Calendrier de mise en œuvre

N°	Type de mesure	Calendrier de mise en œuvre						Moyens humains	Moyens financiers	Indicateur de suivi (annuel)	Objectif à 2030
		2025	2026	2027	2028	2029	2030				
67	Orientation globale										
68	Orientation globale										
69	Orientation globale										
70	Sensibilisation							~ qqes j/an	Voir précédentes sessions	Nombre de sessions d'éco-défis	1/an
71	Infrastructure							-	0,5 - 2 k€/école	Part d'écoles équipées en compost	100%

Action ECO3 : Réduire les déchets produits sur le territoire

Action engagée



Périmètre des mesures :



Porteurs : EPCI



Rôle du porteur : Coordination

Préparation / anticipation de la mesure

Réalisation de la mesure



Calendrier de mise en œuvre

N°	Type de mesure	Calendrier de mise en œuvre						Moyens humains	Moyens financiers	Indicateur de suivi (annuel)	Objectif à 2030
		2025	2026	2027	2028	2029	2030				
67	Orientation globale										
68	Orientation globale										
69	Orientation globale										
70	Sensibilisation							~ qqes j/an	Voir précédentes sessions	Nombre de sessions d'éco-défis	1/an
71	Infrastructure										

Action ECO3 : Réduire les déchets produits sur le territoire

Action engagée



Périmètre de l'action : PETR



Porteurs : EPCI



Rôle du porteur : Coordination

Préconisations environnementales

Impacts climat-air-énergie de l'action

Adaptation au changement climatique



Émissions de gaz à effet de serre



Maîtrise énergétique



Émissions de polluants atmosphériques



Séquestration



Production d'énergie renouvelable



Action ECO4 : Accompagner les industries et les zones d'activité économique, soutenir leurs efforts de décarbonation

Action moyen terme



Périmètre de l'action : PETR



Porteurs : EPCI + PETR



Rôle du porteur : Implication directe



N°	Type de mesure	Mesure	Responsable	Impact	Partenaires	Démarches et ressources sur lesquelles s'appuyer
72	Administratif	Limiter et encadrer l'accueil de hangars logistiques par zonage PLUi-H (favoriser les activités de production)	EPCI	+++		Limitation hangars logistiques dans PLUi CCBL
73	Offre de service	Écologie Industrielle et Territoriale (collaboration territoriale d'optimisation des flux de matières eau, énergie, autres ressources, déchets) : créer une plateforme numérique collaborative type "bourse aux matériaux"	EPCI + PETR	++	CCI / CMA	-
74	Formation	Accompagner la formation aux nouveaux métiers liés à la transition (et à la biodiversité), inciter les acteurs économiques au changement	CCI / CMA	++	ARB	-
75	Accompagnement	Accompagner et sensibiliser les acteurs économiques dans la détection et la gestion de leurs vulnérabilités face au changement climatique, en alignement avec les objectifs du PNACC visant à renforcer la résilience économique face aux défis climatiques. Sensibiliser les entreprises à l'adaptation au changement climatique grâce à la nature : lutte ICU, GIEP, cadre du travail/salarié/ Rse, etc.	CCI / CMA, ARB	+	ADEME (ACT-ADAPTATION), LNE	PNACC, LNE : démarches de RSE adaptées aux TPE-PME, expérimentation sur la transformation de leurs activités
76	Réglementation	Surveiller la qualité de l'air, notamment sur la zone d'Artenay (PM10)	EPCI	+	Lig'air	-
77	Réglementation	Suivre les plus grosses entreprises sur leurs consommations et la réduction de leurs émissions de gaz à effet de serre	Commission Européenne	+++	CCBL, OREGES, ADEME (PACTE Industriel)	PACTE Industriel (objectif de -50% d'ici 2030 pour l'industrie)
78	Étude	Étudier le potentiel de valorisation des combustibles solides de récupération (CSR)	SIRTOMRA, CCTVL (compétence déchet)	+		CSR à Chaingy
79	Orientation globale	Prendre en compte modes actifs (mobilité) lors de la création / rénovation etc. des ZAE	EPCI			-

Action ECO4 : Accompagner les industries et les zones d'activité économique, soutenir leurs efforts de décarbonation

Action moyen terme



Périmètre des mesures :



Porteurs : EPCI + PETR



Rôle du porteur : Implication directe

Préparation / anticipation de la mesure

Réalisation de la mesure



Calendrier de mise en œuvre

N°	Type de mesure	Calendrier de mise en œuvre						Moyens humains	Moyens financiers	Indicateur de suivi (annuel)	Objectif à 2030
		2025	2026	2027	2028	2029	2030				
72	Administratif										
73	Offre de service							0,5 ETP	Suivant diagnostic	Nombre de synergies d'Ecologie Industrielle et Territoriale (EIT) opérationnelles sur le territoire	À préciser lors du diagnostic EIT
74	Formation										
75	Accompagnement										
76	Réglementation										
77	Réglementation										
78	Étude										
79	Orientation globale										

Action ECO4 : Accompagner les industries et les zones d'activité économique, soutenir leurs efforts de décarbonation

Action moyen terme



Périmètre des mesures :



Porteurs : EPCI + PETR



Rôle du porteur : Implication directe

Préparation / anticipation de la mesure

Réalisation de la mesure



Calendrier de mise en œuvre

N°	Type de mesure	Calendrier de mise en œuvre						Moyens humains	Moyens financiers	Indicateur de suivi (annuel)	Objectif à 2030
		2025	2026	2027	2028	2029	2030				
72	Administratif							-	-	Limitation des hangars logistiques par zonage	Effective
73	Offre de service						Service économie	Suivant diagnostic	Nombre de synergies d'Ecologie Industrielle et Territoriale (EIT) opérationnelles sur le territoire	À préciser lors du diagnostic EIT	
74	Formation						-	Conventionnement ?	Interventions CCI / CMA	À définir au lancement de l'action	
75	Accompagnement						-	Conventionnement ?	Interventions CCI / CMA	À définir au lancement de l'action	
76	Réglementation						~ qqes h/an	-	Dépassement des seuils réglementaires (moyenne annuelle)	Aucun	
77	Réglementation										
78	Étude						Suivant ampleur étude	Suivant cahier des charges	Avancement de l'étude	Réalisée	
79	Orientation globale						-	-	Prise en compte des modes actifs dans les ZAE	Systématique	

Action ECO4 : Accompagner les industries et les zones d'activité économique, soutenir leurs efforts de décarbonation

Action moyen terme



Périmètre des mesures :



Porteurs : EPCI + PETR



Rôle du porteur : Implication directe

Préparation / anticipation de la mesure

Réalisation de la mesure



Calendrier de mise en œuvre

N°	Type de mesure	Calendrier de mise en œuvre						Moyens humains	Moyens financiers	Indicateur de suivi (annuel)	Objectif à 2030
		2025	2026	2027	2028	2029	2030				
72	Administratif	■						-	-	Limitation des hangars logistiques par zonage	Effective
73	Offre de service				■	■	Service économie	Suivant diagnostic	Nombre de synergies d'Ecologie Industrielle et Territoriale (EIT) opérationnelles sur le territoire	À préciser lors du diagnostic EIT	
74	Formation	■	■	■	■	■	-	Conventionnement ?	Interventions CCI / CMA	À définir au lancement de l'action	
75	Accompagnement	■	■	■	■	■	-	Conventionnement ?	Interventions CCI / CMA	À définir au lancement de l'action	
76	Réglementation	■	■	■	■	■	~ qqes h/an	-	Dépassement des seuils réglementaires (moyenne annuelle)	Aucun	
77	Réglementation	■	■	■	■	■	~ qqes h/an	-	Réduction des émissions	Suivre la baisse	
78	Étude	■	■	■	■	■					
79	Orientation globale	■	■	■	■	■	-	-	Prise en compte des modes actifs dans les ZAE	Systematique	

Action ECO4 : Accompagner les industries et les zones d'activité économique, soutenir leurs efforts de décarbonation

Action moyen terme



Périmètre de l'action : PETR



Porteurs : EPCI + PETR



Rôle du porteur : Implication directe

Préconisations environnementales

Impacts climat-air-énergie de l'action

Adaptation au changement climatique



Émissions de gaz à effet de serre



Maîtrise énergétique



Émissions de polluants atmosphériques



Particules fines

Séquestration



Production d'énergie renouvelable



ESPACES NATURELS

Des espaces naturels préservés, et un développement de la production d'énergie renouvelable

N° action	Priorisation action	Nom action
NAT1	Action moyen terme	Mieux connaître, gérer et relier les espaces naturels afin d'améliorer leur protection
NAT2	Action moyen terme	Préserver la ressource en eau

ESPACES NATURELS

Action NAT1 : Mieux connaître, gérer et relier les espaces naturels afin d'améliorer leur protection

Action moyen terme



Périmètre de l'action : PETR



Porteurs : PETR + EPCI



Rôle du porteur : Implication directe



N°	Type de mesure	Mesure	Responsable	Impact	Partenaires	Démarches et ressources sur lesquelles s'appuyer
80	Études	Réaliser un diagnostic des continuités écologiques, haies et zones humides, et une cartographie des ruissellements pour savoir où planter les haies en priorité	CCTVL	+	Département, Agence de l'eau	Actions de l'EPAGE du Loing Conservatoire d'espaces naturels Centre-Val : cellule d'appui technique zones humide CCBL : Diagnostic réalisé en 2021 dans le cadre du PLUIH
81	Orientation globale	Faire le lien/travailler avec les collectivités qui ont la compétence GEMAPI et les outils existants : SAGE et contrats territoriaux (=programme d'actions de restauration des milieux aquatiques et humides)	PETR + EPCI			-
82	Travaux	Favoriser la continuité écologique : inciter à la plantation de haies, la végétalisation, le choix des bonnes essences (en lien avec NAT2).	PETR + EPCI	+	Arbres en Beauce, Région, ARB, CA41	Plan'action : Appel à projet sur plantation de haies Boîte à outils de l'ARB : "Végétalisons !"
83	Travaux	Restaurer et créer des continuités écologiques (trames vertes et bleues) identifiées dans les documents d'urbanisme (SRADDET, SCoT, PLUi)	EPCI, communes, propriétaires de parcelles	+++	Région, Départements, ARB	Région - CRST aménagements permettant restauration-maintenance de la TVB
84	Travaux	Mettre en œuvre des actions de restauration ciblées pour préserver et réhabiliter les zones humides identifiées comme prioritaires dans les diagnostics. Faire le lien avec la préservation des ressources, la gestion du risque inondations, GIEP...	EPCI	+++	Département	Conservatoire d'espaces naturels Centre-Val : cellule d'appui technique zones humide Espaces Naturels Sensibles (Département)
85	Travaux	Rénover les berges / chemin de halage de la Loire : valoriser et donner accès aux espaces de nature en aménageant de façon à concilier fréquentation et préservations	CCTVL	+		Chemin de halage sans bitume : Darvoy
86	Étude	Encourager la réalisation d'Inventaires de Biodiversité Communale (IBC) / Atlas de la biodiversité communale (ABC)	Communes + PETR	+	LNE, Région (CRST), EPCI, OFB, ARB	-
87	Administratif	Revoir les stratégies d'usage des sols. Inscrire dans le PLUi l'utilisation des friches, la protection des zones humides, et annexer le guide "Plantons local" de l'ARB	CCTVL	++	Agence Régionale de la Biodiversité, Agence de l'eau, CA (sur les friches)	Des arbres invasifs ont déjà été plantés en 2023 sur le territoire
88	Orientation globale	Soutenir l'équilibre et la préservation des forêts. Cartographier les bois à haute valeur ajoutée (= bois d'œuvre), étudier la possibilité en lien avec les agriculteurs de financer des zones tampon, qui protégeraient ces lieux de stockage carbone	ONF, CRPF (Centre 94 National de la Propriété Forestière)		CA41 (cartographie)	-

Action NAT1 : Mieux connaître, gérer et relier les espaces naturels afin d'améliorer leur protection

Action moyen terme



Périmètre des mesures :



Porteurs : PETR + EPCI



Rôle du porteur : Implication directe

Préparation / anticipation de la mesure

Réalisation de la mesure



Calendrier de mise en œuvre

N°	Type de mesure	Calendrier de mise en œuvre						Moyens humains	Moyens financiers	Indicateur de suivi (annuel)	Objectif à 2030
		2025	2026	2027	2028	2029	2030				
80	Études							-	Suivant ambition diagnostic (màj de données ou étude approfondie)	Diagnostic des continuité écologiques	Réalisé
81	Orientation globale										
82	Travaux							-	Suivant ambition	Nombre d'actions de végétalisation	À définir au lancement de l'action
83	Travaux										
84	Travaux										
85	Travaux										
86	Étude										
87	Administratif										
88	Orientation globale										

Action NAT1 : Mieux connaître, gérer et relier les espaces naturels afin d'améliorer leur protection

Action moyen terme



Périmètre des mesures :



Porteurs : PETR + EPCI



Rôle du porteur : Implication directe

Préparation / anticipation de la mesure

Réalisation de la mesure



Calendrier de mise en œuvre

N°	Type de mesure	Calendrier de mise en œuvre						Moyens humains	Moyens financiers	Indicateur de suivi (annuel)	Objectif à 2030
		2025	2026	2027	2028	2029	2030				
80	Études							-	Mutualiser avec PLUi ?	Réalisation des études	Réalisées
81	Orientation globale										
82	Travaux							-	Suivant ambition	Nombre d'actions de végétalisation	À définir au lancement de l'action
83	Travaux							-	Suivant ambition	Nombre d'actions de restauration	À définir au lancement de l'action
84	Travaux							-	cf. ci-dessus	cf. ci-dessus	-
85	Travaux							-	Suivant travaux nécessaires	Rénovation des berges	Réalisée
86	Étude							-	-	Part des communes ayant réalisé un inventaire	100%
87	Administratif							-	-	Intégration du guide	Réalisée
88	Orientation globale										

Action NAT1 : Mieux connaître, gérer et relier les espaces naturels afin d'améliorer leur protection

Action moyen terme



Périmètre des mesures :



Porteurs : PETR + EPCI



Rôle du porteur : Implication directe

Préparation / anticipation de la mesure

Réalisation de la mesure



Calendrier de mise en œuvre

N°	Type de mesure	Calendrier de mise en œuvre						Moyens humains	Moyens financiers	Indicateur de suivi (annuel)	Objectif à 2030
		2025	2026	2027	2028	2029	2030				
80	Études										
81	Orientation globale										
82	Travaux							-	Suivant ambition	Nombre d'actions de végétalisation	À définir au lancement de l'action
83	Travaux							-	Suivant ambition	Nombre d'actions de restauration	À définir au lancement de l'action
84	Travaux							-	cf. ci-dessus	cf. ci-dessus	-
85	Travaux										
86	Étude							-	-	Part des communes ayant réalisé un inventaire	100%
87	Administratif										
88	Orientation globale										

Action NAT1 : Mieux connaître, gérer et relier les espaces naturels afin d'améliorer leur protection

Action moyen terme



Périmètre de l'action : PETR



Porteurs : PETR + EPCI



Rôle du porteur : Implication directe

Préconisations environnementales

- Pour la végétalisation, veiller à ne pas introduire d'espèces exotiques envahissantes

Impacts climat-air-énergie de l'action

<p>Adaptation au changement climatique</p>	<p>Émissions de gaz à effet de serre</p>	<p>Maîtrise énergétique</p>
<p>Émissions de polluants atmosphériques</p>	<p>Séquestration</p>	<p>Production d'énergie renouvelable</p>

Action NAT2 : Préserver la ressource en eau

Action moyen terme



Périmètre de l'action : PETR



Porteurs : Collectivités



Rôle du porteur : Implication directe



N°	Type de mesure	Mesure	Responsable	Impact	Partenaires	Démarches et ressources sur lesquelles s'appuyer
89	Orientation globale	Favoriser l'infiltration des eaux pluviales dans les sols : développer la végétalisation des espaces urbains et désimperméabiliser les sols (en lien avec NAT1)	Communes		LNE	LNE : action "Objectif Climat 2030" (inscrire une ligne budgétaire dans le CRST et les Contrats Territoriaux)
90	Orientation globale	Mener des réflexions globales sur l'utilisation et l'avenir de la ressource en eau, et l'harmonisation des seuils de consommation entre les bassins (présents sur une même nappe) (Lien avec action AGR12)	SAGE		SAGE Nappe de Beauce, (SAGE Val Dhuy Loiret), Agence de l'Eau,	Travailler également avec les collectivités qui ont la compétence GEMAPI : ComCom et/ou syndicats de rivière HMUC (Hydrologie-Milieux-Usages-Climat)
91	Travaux	Désimperméabiliser et végétaliser les cours d'écoles et leurs abords	Communes + CCTVL (compétence scolaire)	++	CAUE, Région, TOPOS, LNE	LNE : action "École en transition" Région-CRST dans le cadre de la création d'îlots de fraîcheur CCTVL : démarche réalisée sur l'école Jules Verne à Beauce-la-Romaine
92	Études	Étudier et proposer des adaptations face aux impacts du changement climatique sur le traitement de eaux usées et sur la REUT (notamment au niveau industriel)	EPCI, Communes		SAGE, ARS	-
93	Orientation globale	Réduire les risques inondations (notamment dues au ruissellement urbain). Mettre en oeuvre des solutions d'adaptation fondées sur la nature pour réduire entre autres ce risque (Lien avec NAT1)			Syndicats possédant la compétence CCBL : Syndicat de la Retrêve, Syndicat mixte de la vallée du Nan	Actions de l'EPAGE du Loing https://www.biodiversite-centrevaldeloire.fr/comprendre/les-solutions-d-adaptation-fondees-sur-la-nature

Action NAT2 : Préserver la ressource en eau

Action moyen terme



Périmètre des mesures :



Porteurs : Collectivités



Rôle du porteur : Implication directe

Préparation / anticipation de la mesure

Réalisation de la mesure



Calendrier de mise en œuvre

N°	Type de mesure	Calendrier de mise en œuvre						Moyens humains	Moyens financiers	Indicateur de suivi (annuel)	Objectif à 2030
		2025	2026	2027	2028	2029	2030				
89	Orientation globale										
90	Orientation globale										
91	Travaux										
92	Études										
93	Orientation globale										

Action NAT2 : Préserver la ressource en eau

Action moyen terme



Périmètre des mesures :



Porteurs : Collectivités



Rôle du porteur : Implication directe

Préparation / anticipation de la mesure

Réalisation de la mesure



Calendrier de mise en œuvre

N°	Type de mesure	Calendrier de mise en œuvre						Moyens humains	Moyens financiers	Indicateur de suivi (annuel)	Objectif à 2030
		2025	2026	2027	2028	2029	2030				
89	Orientation globale										
90	Orientation globale										
91	Travaux							-	~ 60 à 270 €/m ² (point de vigilance sur le coût de cette mesure)	Nombre de cours d'écoles désimperméabilisées	50% des écoles
92	Études							-	Suivant ampleur étude	Étude	Réalisée
93	Orientation globale										

Action NAT2 : Préserver la ressource en eau

Action moyen terme



Périmètre des mesures :



Porteurs : Collectivités



Rôle du porteur : Implication directe

Préparation / anticipation de la mesure

Réalisation de la mesure



Calendrier de mise en œuvre

N°	Type de mesure	Calendrier de mise en œuvre						Moyens humains	Moyens financiers	Indicateur de suivi (annuel)	Objectif à 2030
		2025	2026	2027	2028	2029	2030				
89	Orientation globale										
90	Orientation globale										
91	Travaux										
92	Études							-	Suivant ampleur étude	Étude	Réalisée
93	Orientation globale										

Action NAT2 : Préserver la ressource en eau

Action moyen terme



Périmètre de l'action : PETR



Porteurs : Collectivités



Rôle du porteur : Implication directe

Préconisations environnementales

- Pour la végétalisation, veiller à ne pas introduire d'espèces exotiques envahissantes.
- En amont des travaux, une attention sera portée sur les potentielles pollutions des sols et le réemploi des déchets engendrés lors de la désimperméabilisation.
- En amont des travaux de désimperméabilisation, une attention sera portée sur les potentielles pollutions des sols et le réemploi des déchets engendrés lors de la désimperméabilisation.

Impacts climat-air-énergie de l'action

<p>Adaptation au changement climatique</p>	<p>Émissions de gaz à effet de serre</p>	<p>Maîtrise énergétique</p>
<p>Émissions de polluants atmosphériques</p>	<p>Séquestration</p>	<p>Production d'énergie renouvelable</p>

ÉNERGIES RENOUVELABLES

Des espaces naturels préservés, et un développement de la production d'énergie renouvelable

N° action	Priorisation action	Nom action
ENR1	Action engagée	Accompagner la production d'énergie renouvelable
ENR2	Action engagée	Développer la production d'électricité renouvelable
ENR3	Action engagée	Développer la production de chaleur renouvelable
ENR4	Action moyen terme	Développer la production de gaz renouvelable



Des espaces naturels préservés, et un développement de la production d'énergie renouvelable



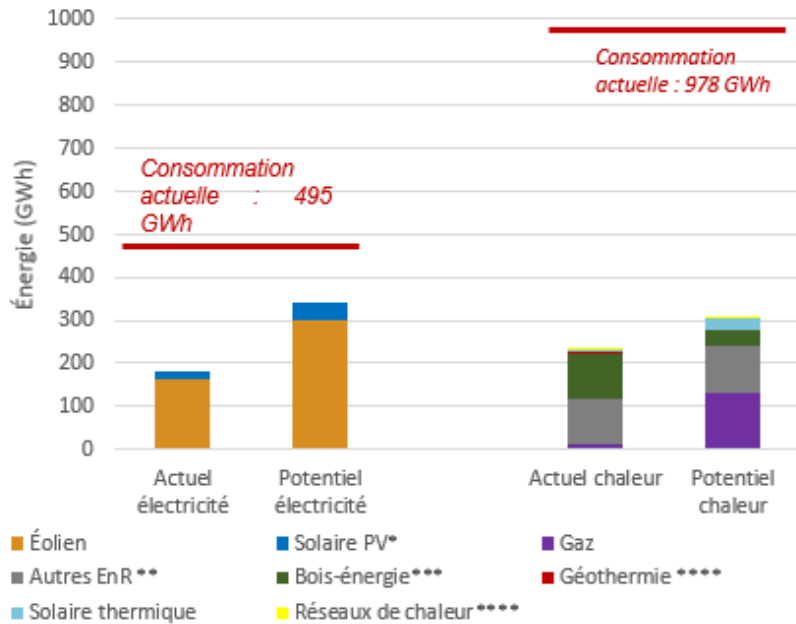
Une faible autonomie énergétique

- 411 GWh produits en 2021
- Soit 15% de l'énergie consommée



Un potentiel de plus de 650 GWh

Comparaison des productions actuelles d'EnR à leurs potentiels - Pays Loire Beauce 2021



Indicateurs d'impact et objectifs associés

Indicateur d'impact	Objectif 2030 (/ 2018)
Production d'électricité renouvelable	360 GWh (x2)
Production de chaleur renouvelable	326 GWh (+49%)
Production de biogaz	50 GWh (x4)



Action ENR1 : Accompagner la production d'énergie renouvelable

Action engagée



Périmètre de l'action : PETR



Porteurs : PETR + EPCI



Rôle du porteur : Suivi, coordination



N°	Type de mesure	Mesure	Responsable	Impact	Partenaires	Démarches et ressources sur lesquelles s'appuyer
94	Accompagnement	Accompagner les citoyens et les agriculteurs à l'installation d'EnR : analyse des devis des installateurs PV, montage de SAS, incitation à l'autoconsommation (groupe LIFE)	Groupe LIFE	++	Energie Partagée, Ormes Ingre 2030, Les survoltés du Canal, CA, DDT45	Conseils de l'ADIL et Fibois, groupe LIFE EnR
95	Gouvernance	Proposer des participations citoyennes aux projets EnR, notamment via Énergie Partagée	PETR	++	Énergie partagée	-
96	Partenariat	Connaître et envisager une coopération avec la SEM Loiret Énergies	PETR	++	SEM Loiret Energies, CCBL, collectifs LIFE LETsGO4Climate, Energie Partagée	Coopération déjà mise en place pour la CCBL à Patay (notamment pour projets énergies sur bâtiments communaux, intercommunaux, départementaux)
97	Sensibilisation	Organiser des visites chantier / partages d'expérience sur de l'autoconsommation collective (photovoltaïque, etc.)	Chambre d'Agriculture	+	Energie Partagée, ENEDIS, etc.	Projet autoconsommation collective à partir de PV sur toit agricole (1500m ²)

Action ENR1 : Accompagner la production d'énergie renouvelable

Action engagée



Périmètre des mesures :



Porteurs : PETR + EPCI



Rôle du porteur : Suivi, coordination

Préparation / anticipation de la mesure

Réalisation de la mesure



Calendrier de mise en œuvre

N°	Type de mesure	Calendrier de mise en œuvre						Moyens humains	Moyens financiers	Indicateur de suivi (annuel)	Objectif à 2030
		2025	2026	2027	2028	2029	2030				
94	Accompagnement							Animation LIFE	-	Poursuite des actions du groupe LIFE	Chaque année
95	Gouvernance							~ qqes h/an	-	Proposition de participation citoyenne	Pour chaque projet EnR
96	Partenariat							~ qqes h/an	-	Étude de possibilité de coopération	Réalisée
97	Sensibilisation										

Action ENR1 : Accompagner la production d'énergie renouvelable

Action engagée



Périmètre des mesures :



Porteurs : PETR + EPCI



Rôle du porteur : Suivi, coordination

Préparation / anticipation de la mesure

Réalisation de la mesure



Calendrier de mise en œuvre

Moyens humains

Moyens financiers

Indicateur de suivi (annuel)

Objectif à 2030

2025 2026 2027 2028 2029 2030

94 Accompagnement

-

-

Poursuite des actions du groupe LIFE

Chaque année

95 Gouvernance

96 Partenariat

97 Sensibilisation

Action ENR1 : Accompagner la production d'énergie renouvelable

Action engagée



Périmètre des mesures :



Porteurs : PETR + EPCI



Rôle du porteur : Suivi, coordination

Préparation / anticipation de la mesure

Réalisation de la mesure



Calendrier de mise en œuvre

N°	Type de mesure	Calendrier de mise en œuvre						Moyens humains	Moyens financiers	Indicateur de suivi (annuel)	Objectif à 2030
		2025	2026	2027	2028	2029	2030				
94	Accompagnement							-	-	Poursuite des actions du groupe LIFE	Chaque année
95	Gouvernance										
96	Partenariat										
97	Sensibilisation										

Action ENR1 : Accompagner la production d'énergie renouvelable

Action engagée



Périmètre de l'action : PETR



Porteurs : PETR + EPCI



Rôle du porteur : Suivi, coordination

Préconisations environnementales

- Pour l'installation d'énergies renouvelables, bien prendre en compte la biodiversité (micro-habitat) et les éléments patrimoniaux.
- Pour l'installation de panneaux photovoltaïques, orienter les usagers et les acteurs vers une sobriété des besoins et les guider ensuite vers les produits les plus vertueux (fabrication européenne).

Impacts climat-air-énergie de l'action

<p>Adaptation au changement climatique</p> <p>=====</p>	<p>Émissions de gaz à effet de serre</p> <p>=====</p>	<p>Maîtrise énergétique</p> <p>=====</p>
<p>Émissions de polluants atmosphériques</p> <p>=====</p>	<p>Séquestration</p> <p>=====</p>	<p>Production d'énergie renouvelable</p> <p>=====</p>

Action ENR2 : Développer la production d'électricité renouvelable

Action engagée



Périmètre de l'action : PETR



Porteurs : Partenaires



Rôle du porteur : Suivi, coordination



N°	Type de mesure	Mesure	Responsable	Impact	Partenaires	Démarches et ressources sur lesquelles s'appuyer
98	Orientation globale	Développer le photovoltaïque au sol : uniquement en zone dégradée, déjà artificialisée, n'impliquant pas de consommation foncière	PETR + EPCI			Doctrines ZAE nR (zone d'accélération des EnR) CCBL Projets remontés dans le cadre des ZAE nR
99	Orientation globale	Soutenir les projets de photovoltaïque sur les bâtiments d'activité, bâtiments agricoles, les bâtiments publics et les ombrières sur parking	PETR + EPCI			Doctrines ZAE nR CCBL Projets remontés dans le cadre des ZAE nR
100	Orientation globale	Développer la filière éolienne. S'appuyer sur les doctrines de développement de la filière de la CCBL	PETR + EPCI			~8 mâts éoliens en projet (Cravant), 2 projets de repowering à Tournois et La Chapelle-Onzerain autorisés en 2024 ZAE nR CCBL : Tournois, Villamblain, Villamblain, La Chapelle-Onzerain, Ruan, Lion-en-Beauce, Villeneuve-sur-Conie Schéma régional de développement de l'éolien Plaidoyer de FNE-CVL "L'impact des éoliennes sur la biodiversité en région Centre-Val de Loire"
101	Orientation globale	Développer la production d'hydrogène vert. Veiller à identifier les usages pour lequel il est pertinent	PETR + EPCI		Région	Schéma régional avitaillement hydrogène

Action ENR2 : Développer la production d'électricité renouvelable

Action engagée



Périmètre des mesures :



Porteurs : Partenaires



Rôle du porteur : Suivi, coordination

Préparation / anticipation de la mesure

Réalisation de la mesure



Calendrier de mise en œuvre

N°	Type de mesure	Calendrier de mise en œuvre						Moyens humains	Moyens financiers	Indicateur de suivi (annuel)	Objectif à 2030
		2025	2026	2027	2028	2029	2030				
98	Orientation globale										
99	Orientation globale										
100	Orientation globale										
101	Orientation globale										

Action ENR2 : Développer la production d'électricité renouvelable

Action engagée



Périmètre des mesures :



Porteurs : Partenaires



Rôle du porteur : Suivi, coordination

Préparation / anticipation de la mesure

Réalisation de la mesure



Calendrier de mise en œuvre

N°	Type de mesure	Calendrier de mise en œuvre						Moyens humains	Moyens financiers	Indicateur de suivi (annuel)	Objectif à 2030
		2025	2026	2027	2028	2029	2030				
98	Orientation globale										
99	Orientation globale										
100	Orientation globale										
101	Orientation globale										

Action ENR2 : Développer la production d'électricité renouvelable

Action engagée



Périmètre des mesures :



Porteurs : Partenaires



Rôle du porteur : Suivi, coordination

Préparation / anticipation de la mesure

Réalisation de la mesure



Calendrier de mise en œuvre

N°	Type de mesure	Calendrier de mise en œuvre						Moyens humains	Moyens financiers	Indicateur de suivi (annuel)	Objectif à 2030
		2025	2026	2027	2028	2029	2030				
98	Orientation globale										
99	Orientation globale										
100	Orientation globale										
101	Orientation globale										

Action ENR2 : Développer la production d'électricité renouvelable

Action engagée



Périmètre de l'action : PETR



Porteurs : Partenaires



Rôle du porteur : Suivi, coordination

Préconisations environnementales

- Le développement du photovoltaïque au sol doit représenter peu d'enjeux pour la biodiversité (hors zonage de protection et continuités écologiques) et avoir une réflexion sur l'intégration paysagère.
- Le développement du photovoltaïque sur toiture doit prendre en compte les éléments patrimoniaux et limiter l'impact sur la biodiversité (micro-habitats présents)
- Pour l'éolien implanter les installations en priorité sur des zones représentant peu d'enjeux pour la biodiversité (hors zonage de protection), en prenant en compte les continuités écologiques et l'intégration paysagère.
- Les nuisances sonores engendrées par les éoliennes doivent aussi faire l'objet d'une vigilance lors du choix du lieu d'installation des infrastructures. Concernant le développement de l'hydrogène, évaluer les besoins en eau nécessaires au vu des ressources disponibles sur le territoire et prendre en compte les risques industriels liés à ce type de structure.

Impacts climat-air-énergie de l'action

<p>Adaptation au changement climatique</p> <p>=====</p>	<p>Émissions de gaz à effet de serre</p> <p>=====</p>	<p>Maîtrise énergétique</p> <p>=====</p>
<p>Émissions de polluants atmosphériques</p> <p>=====</p>	<p>Séquestration</p> <p>=====</p>	<p>Production d'énergie renouvelable</p> <p>=====</p>

Action ENR3 : Développer la production de chaleur renouvelable

Action engagée



Périmètre de l'action : PETR



Porteurs : Partenaires



Rôle du porteur : Suivi, coordination



N°	Type de mesure	Mesure	Responsable	Impact	Partenaires	Démarches et ressources sur lesquelles s'appuyer
102	Accompagnement	Soutenir les projets de géothermie et de solaire thermique (eau chaude) sur les bâtiments d'activité, bâtiments agricoles et les bâtiments publics, en prenant en compte les éléments patrimoniaux et en limitant l'impact sur la biodiversité (micro-habitats)	PETR		ADEME, Région, Fibois, AFGP	COT EnR
103	Orientation globale	Developper la filière locale de biomasse (dont bois-énergie) en prêtant attention au maintien de la ressource. Faire le lien avec l'implantation de haies en agriculture (charte entretien raisonné).	PETR (CRST)+ EPCI	++	Fibois, CA, Bois-Energie 41	<p>Possible débouché si les collectivités/particuliers s'équipent en chaudière plaquette de bois Plaidoyer de FNE-CVL "Bois-Énergie et Biodiversité - Ou comment mieux prendre en compte la biodiversité dans les circuits d'alimentation des grosses chaufferies bois publiques en Centre-Val de Loire" (dans le cadre de la COP régionale) Région-CRST financements possibles de matériels, aménagements pour la tranformation-stockage-distribution Lien avec programme Plant'Action</p>
		Méthanisation : voir action AGR13 ; Combustibles solides de récupération : voir ECO5				-

Action ENR3 : Développer la production de chaleur renouvelable

Action engagée



Périmètre des mesures :



Porteurs : Partenaires



Rôle du porteur : Suivi, coordination

Préparation / anticipation de la mesure

Réalisation de la mesure



Calendrier de mise en œuvre

N°	Type de mesure	Calendrier de mise en œuvre						Moyens humains	Moyens financiers	Indicateur de suivi (annuel)	Objectif à 2030
		2025	2026	2027	2028	2029	2030				
102	Accompagnement							-	-	Nombre de projets géothermie / solaire thermique	Suivre l'augmentation
103	Orientation globale										

Action ENR3 : Développer la production de chaleur renouvelable

Action engagée



Périmètre des mesures :



Porteurs : Partenaires



Rôle du porteur : Suivi, coordination

Préparation / anticipation de la mesure

Réalisation de la mesure



Calendrier de mise en œuvre

N°	Type de mesure	Calendrier de mise en œuvre						Moyens humains	Moyens financiers	Indicateur de suivi (annuel)	Objectif à 2030
		2025	2026	2027	2028	2029	2030				
102	Accompagnement										
103	Orientation globale										

Action ENR3 : Développer la production de chaleur renouvelable

Action engagée



Périmètre des mesures :



Porteurs : Partenaires



Rôle du porteur : Suivi, coordination

Préparation / anticipation de la mesure

Réalisation de la mesure



Calendrier de mise en œuvre

N°	Type de mesure	Calendrier de mise en œuvre						Moyens humains	Moyens financiers	Indicateur de suivi (annuel)	Objectif à 2030
		2025	2026	2027	2028	2029	2030				
102	Accompagnement										
103	Orientation globale										

Action ENR3 : Développer la production de chaleur renouvelable

Action engagée



Périmètre de l'action : PETR



Porteurs : Partenaires



Rôle du porteur : Suivi, coordination

Préconisations environnementales

- Pour les projets prendre en compte les éléments patrimoniaux et limiter l'impact sur la biodiversité (micro-habitats)
- Pour la filière bois prêter attention au maintien de la ressource en bois

Impacts climat-air-énergie de l'action

<p>Adaptation au changement climatique</p> <p>=====</p>	<p>Émissions de gaz à effet de serre</p> <p>=====</p>	<p>Maîtrise énergétique</p> <p>=====</p>
<p>Émissions de polluants atmosphériques</p> <p>=====</p> <p>=====</p> <p>=====</p>	<p>Séquestration</p> <p>=====</p> <p>=====</p> <p>=====</p>	<p>Production d'énergie renouvelable</p> <p>=====</p> <p>=====</p> <p>=====</p>

Action ENR4 : Développer la production de gaz renouvelable

Action moyen terme



Périmètre de l'action : PETR



Porteurs : Partenaires



Rôle du porteur : Suivi, coordination



N°	Type de mesure	Mesure	Responsable	Impact	Partenaires	Démarches et ressources sur lesquelles s'appuyer
104	Formation	Former et accompagner la montée en compétence des acteurs du territoire (élus, services techniques, etc.) sur le potentiel méthanogène des CIVES (Culture Intermédiaire à Vocation Energétique)	PETR		CA41 et 45	<p>Visite possible de BiogazMer Plus gros potentiel de méthanisation : nord 45 et 28</p> <p>Lien avec le sujet du tri des biodéchets (=30 % de la poubelle ménagère) prochainement obligatoire. La méthanisation pourra être un exutoire pour ce type de déchet et "redonnera" des éléments chimiques aux agriculteurs (N, P, K) actuellement incinéré.</p> <p>Site Véolia de Saint Péravy la Colombe : identifier le potentiel de valorisation des déchets putrescibles par une production gazière</p>
105	Formation / sensibilisation	Sensibiliser les agriculteurs sur le lien entre CIVES et résilience de l'assolement : diversification de l'assolement, couverture des sols, bouclage de l'azote...	PETR		CA41 et 45	
106	Sensibilisation	Faire le lien entre biométhane et mobilité : le biométhane peut-être une solution bas carbone (déjà opérationnelle) pour le transport par camion ou flotte de bus/camion de poubelle.	PETR			exemple AS24 à Blois

Action ENR4 : Développer la production de gaz renouvelable

Action engagée



Périmètre des mesures :



Porteurs : Partenaires



Rôle du porteur : Suivi, coordination

Préparation / anticipation de la mesure

Réalisation de la mesure



Calendrier de mise en œuvre

N°	Type de mesure	Calendrier de mise en œuvre						Moyens humains	Moyens financiers	Indicateur de suivi (annuel)	Objectif à 2030
		2025	2026	2027	2028	2029	2030				
104	Formation							-	-	Nombre d'élus formé au sujet	Suivre l'augmentation
105	Formation / sensibilisation									Suivi des pratiques agricoles	
106	Sensibilisation										

Action ENR4 : Développer la production de gaz renouvelable

Action engagée



Périmètre des mesures :



Porteurs : Partenaires



Rôle du porteur : Suivi, coordination

Préparation / anticipation de la mesure

Réalisation de la mesure



Calendrier de mise en œuvre

N°	Type de mesure	Calendrier de mise en œuvre						Moyens humains	Moyens financiers	Indicateur de suivi (annuel)	Objectif à 2030
		2025	2026	2027	2028	2029	2030				
104	Formation										
105	Formation / sensibilisation										
106	Sensibilisation										

Action ENR4 : Développer la production de gaz renouvelable

Action engagée



Périmètre des mesures :



Porteurs : Partenaires



Rôle du porteur : Suivi, coordination

Préparation / anticipation de la mesure

Réalisation de la mesure



Calendrier de mise en œuvre

N°	Type de mesure	Calendrier de mise en œuvre						Moyens humains	Moyens financiers	Indicateur de suivi (annuel)	Objectif à 2030
		2025	2026	2027	2028	2029	2030				
104	Formation										
105	Formation / sensibilisation										
106	Sensibilisation										

Action ENR4 : Développer la production de gaz renouvelable

Action engagée



Périmètre de l'action : PETR



Porteurs : Partenaires



Rôle du porteur : Suivi, coordination

Préconisations environnementales

- Chaque projet de production de gaz renouvelable doit faire l'objet d'études en amont pour évaluer l'impact sur les milieux naturels (potentielles pollutions), déterminer les conditions d'épandage et éviter une concurrence avec la production alimentaire.
- Une attention doit être portée sur les potentielles nuisances olfactives et sonores.
- Ces projets doivent être installés en priorité sur des zones représentant peu d'enjeux pour la biodiversité (hors zonage de protection), en prenant en compte les continuités écologiques et l'intégration paysagère.

Impacts climat-air-énergie de l'action

<p>Adaptation au changement climatique</p> <p>=====</p>	<p>Émissions de gaz à effet de serre</p> <p>=====</p>	<p>Maîtrise énergétique</p> <p>=====</p>
<p>Émissions de polluants atmosphériques</p> <p>=====</p>	<p>Séquestration</p> <p>=====</p>	<p>Production d'énergie renouvelable</p> <p>=====</p>

GOUVERNANCE ET MOBILISATION

Des collectivités exemplaires, soucieuses de partager la sobriété et d'impliquer les habitants

N° action	Priorisation action	Nom action
GOUV1	Action prioritaire	Définir des orientations globales pour l'exemplarité des collectivités
GOUV2	Action moyen terme	Agir concrètement pour rendre les collectivités exemplaires
GOUV3	Action engagée	Rendre les habitants acteurs du Plan Climat, les impliquer dans la gouvernance, et agir collectivement
GOUV4	Action prioritaire	Sensibiliser massivement les habitants aux enjeux de la transition écologique
GOUV5	Action prioritaire	Intégrer tous les enjeux de la transition écologique, au-delà de l'énergie et du climat

Action GOUV1 : Définir des orientations globales pour l'exemplarité des collectivités

Action prioritaire



Périmètre de l'action : PETR



Porteurs : PETR



Rôle du porteur : Coordination



N°	Type de mesure	Mesure	Responsable	Impact	Partenaires	Démarches et ressources sur lesquelles s'appuyer
107	Sensibilisation	Lancer un large programme de sensibilisation et d'acculturation des élus et des habitants aux enjeux de la transition (construire et consolider des espaces de rencontre, de formation et d'échanges)	PETR + EPCI	++	DDT45, TOPOS, LNE, Envirobat Centre, Energie Partagée, etc.	Cycle de conférences, visites, ateliers, mise en valeurs de bonnes pratiques (REX), Low-Tech, Biodiv'Tour (ARB)
108	Coordination	Avoir une personne référente sur la Transition écologique et énergétique par EPCI et commune	EPCI + communes	+		-
109	Accompagnement	Renforcer et valoriser l'engagement des communes	PETR		EPCI, ARB CVL	Label ciel étoilé, Territoire engagé pour la nature (OFB), etc.
110	Orientation globale	Prendre chaque décision sous le prisme de la transition, de l'adaptation au changement climatique et de la préservation de la biodiversité ; Favoriser la transversalité des prises de décision ; Encourager la présentation de budgets verts pour les collectivités locales	Communes + EPCI			Budgets verts : obligation légale

Action GOUV1 : Définir des orientations globales pour l'exemplarité des collectivités

Action prioritaire



Périmètre des mesures :



Porteurs : PETR



Rôle du porteur : Coordination

Préparation / anticipation de la mesure

Réalisation de la mesure



Calendrier de mise en œuvre

N°	Type de mesure	Calendrier de mise en œuvre						Moyens humains	Moyens financiers	Indicateur de suivi (annuel)	Objectif à 2030
		2025	2026	2027	2028	2029	2030				
107	Sensibilisation							~ qqes j/an	Budget formation	- Nombre d'élus ayant suivi une formation sur les sujets environnementaux - Nombre de réunions d'informations auprès des élus et agents techniques sur chaque EPCL (par thématique)	- 100% - 1/an
108	Coordination										
109	Accompagnement							~ qqes h/an	-	Temps d'échanges organisés	1/an
110	Orientation globale										

Action GOUV1 : Définir des orientations globales pour l'exemplarité des collectivités

Action prioritaire



Périmètre des mesures :



Porteurs : PETR



Rôle du porteur : Coordination

Préparation / anticipation de la mesure

Réalisation de la mesure



Calendrier de mise en œuvre

N°	Type de mesure	Calendrier de mise en œuvre						Moyens humains	Moyens financiers	Indicateur de suivi (annuel)	Objectif à 2030
		2025	2026	2027	2028	2029	2030				
107	Sensibilisation							~ qqes j/an	Budget formation	- Nombre d'élus ayant suivi une formation sur les sujets environnementaux - Nombre de réunions d'informations auprès des élus et agents techniques sur chaque EPCL (par thématique)	- 100% - 1/an
108	Coordination							-	-	Nombre de communes disposant d'un élu référent / d'un agent dédié	100%
109	Accompagnement										
110	Orientation globale										

Action GOUV1 : Définir des orientations globales pour l'exemplarité des collectivités

Action prioritaire



Périmètre des mesures :



Porteurs : PETR



Rôle du porteur : Coordination

Préparation / anticipation de la mesure

Réalisation de la mesure



Calendrier de mise en œuvre

N°	Type de mesure	Calendrier de mise en œuvre						Moyens humains	Moyens financiers	Indicateur de suivi (annuel)	Objectif à 2030
		2025	2026	2027	2028	2029	2030				
107	Sensibilisation							~ qqes j/an	Budget formation	- Nombre d'élus ayant suivi une formation sur les sujets environnementaux - Nombre de réunions d'informations auprès des élus et agents techniques sur chaque EPCL (par thématique)	- 100% - 1/an
108	Coordination							-	-	Nombre de communes disposant d'un élu référent / d'un agent dédié	100%
109	Accompagnement										
110	Orientation globale										

Action GOUV1 : Définir des orientations globales pour l'exemplarité des collectivités

Action prioritaire



Périmètre de l'action : PETR



Porteurs : PETR



Rôle du porteur : Coordination

Préconisations environnementales

Impacts climat-air-énergie de l'action

Adaptation au changement climatique



Émissions de gaz à effet de serre



Maîtrise énergétique



Émissions de polluants atmosphériques



Séquestration



Production d'énergie renouvelable



Action GOUV2 : Agir concrètement pour rendre les collectivités exemplaires

Action moyen terme



Périmètre de l'action : PETR



Porteurs : Collectivités



Rôle du porteur : Implication directe



N°	Type de mesure	Mesure	Responsable	Impact	Partenaires	Démarches et ressources sur lesquelles s'appuyer
111	Travaux	Rénover les bâtiments publics (thermique, énergétique, récupération eau de pluie, prise en compte de la biodiversité, déconnexion des gouttières...) & partager les expériences sur les travaux menés	Communes, EPCI	+++	PETR, Conseiller en Énergie Partagé (CEP), Fibois, COT EnR, Envirobat, Département (Cap Loiret), CAUE	Région-CRST Plan isolation des bâtiments publics
112	Offre de service	Mettre en place de l'écopâturage (recherche de parcelles, de berger...)	Communes	+	CEN, Pasto'Loire	-
113	Administratif	Encourager les communes à signer la Charte 0 pesticide (réglementaire)	Communes	+	PETR, LNE	Loi Labbé (zéro phyto de synthèse obligatoire)
114	Travaux	Inciter à réduire l'éclairage public et renouveler le parc ancien, avec prise en compte de la biodiversité / trame noire. Inciter au label villes et villages étoilés	EPCI + communes	+	CEP Loiret, Région, PETR, ANPCEN	Sensibilisation, fonds vert (mesure éclairage public), Région CRST (rénovation éclairage public)
115	Sensibilisation, travaux	Sensibiliser la population et les acteurs locaux aux risques et aux impacts des îlots de chaleur urbaine (ICU) et promouvoir des mesures préventives pour atténuer ces phénomènes	PETR		LNE, TOPOS, etc.	Outil d'identification des îlots de chaleur : présentation de cette application auprès des communes à demander à TOPOS
116	Etude	Etudier et envisager une gestion innovante du foncier par la collectivité : comment proposer une offre adaptée aux besoins des entreprises, qui ne passe pas forcément par l'acquisition de leur terrain par celles-ci ?	EPCI		DDT45	Sujet saisi via le ZAN Démarche amorcée par la CCBL
117	Accompagnement	S'appuyer sur France Services pour rapprocher les services au plus près des habitants	PETR + EPCI			-

Action GOUV2 : Agir concrètement pour rendre les collectivités exemplaires

Action moyen terme



Périmètre des mesures :



Porteurs : Collectivités



Rôle du porteur : Implication directe

Préparation / anticipation de la mesure

Réalisation de la mesure



Calendrier de mise en œuvre

N°	Type de mesure	Calendrier de mise en œuvre						Moyens humains	Moyens financiers	Indicateur de suivi (annuel)	Objectif à 2030
		2025	2026	2027	2028	2029	2030				
111	Travaux										
112	Offre de service							-	-	Nombre de communes ayant mis en place l'écopâturage	25
113	Administratif							-	-	Nombre de communes ayant signé la Charte	100%
114	Travaux										
115	Sensibilisation, travaux							~ qqes h/mois	-	Nombre d'arbres plantés en milieu urbain	À définir au lancement de l'action
116	Etude										
117	Accompagnement										

Action GOUV2 : Agir concrètement pour rendre les collectivités exemplaires

Action moyen terme



Périmètre des mesures :



Porteurs : Collectivités



Rôle du porteur : Implication directe

Préparation / anticipation de la mesure

Réalisation de la mesure



Calendrier de mise en œuvre

N°	Type de mesure	Calendrier de mise en œuvre						Moyens humains	Moyens financiers	Indicateur de suivi (annuel)	Objectif à 2030
		2025	2026	2027	2028	2029	2030				
111	Travaux							CEP	Suivant travaux nécessaires (~ 400 €/m ²)	Part des bâtiments à rénover rénovés	100%
112	Offre de service										
113	Administratif										
114	Travaux							-	800 k€/an (17€/hab. hors aides)	Part des communes ayant réduit/renouvelé l'éclairage	100%
115	Sensibilisation, travaux										
116	Etude										
117	Accompagnement										

Action GOUV2 : Agir concrètement pour rendre les collectivités exemplaires

Action moyen terme



Périmètre des mesures :



Porteurs : Collectivités



Rôle du porteur : Implication directe

Préparation / anticipation de la mesure

Réalisation de la mesure



Calendrier de mise en œuvre

N°	Type de mesure	Calendrier de mise en œuvre						Moyens humains	Moyens financiers	Indicateur de suivi (annuel)	Objectif à 2030
		2025	2026	2027	2028	2029	2030				
111	Travaux							CEP	Suivant travaux nécessaires (~ 400 €/m ²)	Part des bâtiments à rénover rénovés	100%
112	Offre de service										
113	Administratif										
114	Travaux							-	280 k€/an (17€/hab. hors aides)	Part des communes ayant réduit/renouvelé l'éclairage	100%
115	Sensibilisation, travaux										
116	Etude										
117	Accompagnement										

Action GOUV2 : Agir concrètement pour rendre les collectivités exemplaires

Action moyen terme



Périmètre de l'action : PETR



Porteurs : Collectivités



Rôle du porteur : Implication directe

Préconisations environnementales

- Pour les rénovations prendre en compte les éléments du patrimoine et la biodiversité (micro-habitat) dans la rénovation et veiller à limiter les déchets et les nuisances sonores générés par les travaux.
- Renouveler l'éclairage public par des systèmes limitant l'impact sur la biodiversité (Notion de trame noire) (orientation vers le bas, couleur orangée...).

Impacts climat-air-énergie de l'action

<p>Adaptation au changement climatique</p> <p>Progress bar: 2/3</p>	<p>Émissions de gaz à effet de serre</p> <p>Progress bar: 2/3</p>	<p>Maîtrise énergétique</p> <p>Progress bar: 2/3</p>
<p>Émissions de polluants atmosphériques</p> <p>Progress bar: 2/3</p>	<p>Séquestration</p> <p>Progress bar: 2/3</p>	<p>Production d'énergie renouvelable</p> <p>Progress bar: 2/3</p>

Action GOUV3 : Rendre les habitants acteurs du Plan Climat, les impliquer dans la gouvernance, et agir collectivement

Action engagée



Périmètre de l'action : PETR



Porteurs : Collectivités



Rôle du porteur : Suivi



N°	Type de mesure	Mesure	Responsable	Impact	Partenaires	Démarches et ressources sur lesquelles s'appuyer
118	Gouvernance	Favoriser l'implication citoyenne en Comité de pilotage du Plan Climat	PETR	+		-
119	Travaux	Mettre en place des actions participatives dans les communes avec des solutions pratiques (récupération d'eau, composteurs, chantiers de plantation de haies, restauration de mares, etc.)	EPCI + communes	+++	PETR, Un coup de Meung pour la planète, Cléry en transition, Les Ateliers LigéteRiens	-
120	Gouvernance	Informers les administrés sur les projets, organiser des réunions publiques	PETR + EPCI + Communes	++		PanneauPocket Sur le modèle des réunions de quartier
121	Réglementation	Organiser un suivi précis annuel du Plan Climat (dans le rapport de Développement Durable par exemple)	PETR + EPCI	+		Rapport de Développement Durable de chaque EPCI
122	Accompagnement	Accompagner et suivre les collectifs issus de la démarche LIFE LETsGO4Climate (association ALBATRE)	PETR	++	Région Centre Val de Loire	

Action GOUV3 : Rendre les habitants acteurs du Plan Climat, les impliquer dans la gouvernance, et agir collectivement

Action engagée



Périmètre des mesures :



Porteurs : Collectivités



Rôle du porteur : Suivi

Préparation / anticipation de la mesure

Réalisation de la mesure



Calendrier de mise en œuvre

N°	Type de mesure	Calendrier de mise en œuvre						Moyens humains	Moyens financiers	Indicateur de suivi (annuel)	Objectif à 2030
		2025	2026	2027	2028	2029	2030				
118	Gouvernance							-	-	Panel de citoyens invité à chaque COPIL	Oui
119	Travaux										
120	Gouvernance							Suivant projets	-	- Nombre de réunions publiques sur les gros projets de transition écologique	- Suivant projet
121	Réglementation							Plusieurs semaines/an	-	Suivi du Plan Climat	Annuel
122	Accompagnement										

Action GOUV3 : Rendre les habitants acteurs du Plan Climat, les impliquer dans la gouvernance, et agir collectivement

Action engagée



Périmètre des mesures :



Porteurs : Collectivités



Rôle du porteur : Suivi

Préparation / anticipation de la mesure

Réalisation de la mesure



Calendrier de mise en œuvre

N°	Type de mesure	Calendrier de mise en œuvre						Moyens humains	Moyens financiers	Indicateur de suivi (annuel)	Objectif à 2030
		2025	2026	2027	2028	2029	2030				
118	Gouvernance										
119	Travaux							Suivant action envisagée	Suivant action envisagée	- Nombre de communes proposant des démarches participatives - Nombre de citoyens engagés dans ces démarches - Nombre d'évènements et d'ateliers réalisés	- 50% - Suivre l'évolution - 1/an/commune engagée
120	Gouvernance							Suivant projets	-	- Nombre de réunions publiques sur les gros projets de transition écologique	- Suivant projet
121	Réglementation							Plusieurs semaines/an	-	Suivi du Plan Climat	Annuel
122	Etude										

Action GOUV3 : Rendre les habitants acteurs du Plan Climat, les impliquer dans la gouvernance, et agir collectivement

Action engagée



Périmètre des mesures :



Porteurs : Collectivités



Rôle du porteur : Suivi

Préparation / anticipation de la mesure

Réalisation de la mesure



Calendrier de mise en œuvre

N°	Type de mesure	Calendrier de mise en œuvre						Moyens humains	Moyens financiers	Indicateur de suivi (annuel)	Objectif à 2030
		2025	2026	2027	2028	2029	2030				
118	Gouvernance										
119	Travaux							Suivant action envisagée	Suivant action envisagée	- Nombre de communes proposant des démarches participatives - Nombre de citoyens engagés dans ces démarches - Nombre d'évènements et d'ateliers réalisés	- 50% - Suivre l'évolution - 1/an/commune engagée
120	Gouvernance							Suivant projets	-	- Nombre de réunions publiques sur les gros projets de transition écologique	- Suivant projet
121	Réglementation							Plusieurs semaines/an	-	Suivi du Plan Climat	Annuel
122	Etude										

Action GOUV3 : Rendre les habitants acteurs du Plan Climat, les impliquer dans la gouvernance, et agir collectivement

Action engagée



Périmètre de l'action : PETR



Porteurs : Collectivités



Rôle du porteur : Suivi

Préconisations environnementales

Impacts climat-air-énergie de l'action

Adaptation au changement climatique



Émissions de gaz à effet de serre



Maîtrise énergétique



Émissions de polluants atmosphériques



Séquestration



Production d'énergie renouvelable



Action GOUV4 : Sensibiliser massivement les habitants aux enjeux de la transition écologique

Action prioritaire



Périmètre de l'action : PETR



Porteurs : Collectivités, communes



Rôle du porteur : Sensibilisation



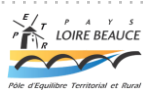
N°	Type de mesure	Mesure	Responsable	Impact	Partenaires	Démarches et ressources sur lesquelles s'appuyer
123	Sensibilisation	Mener des sensibilisations ciblées enfants/adultes, impliquer les citoyens dans des activités	PETR + EPCI + Communes	++	Un coup de Meung pour la planète, Cléry en transition, Les Ateliers LigéteRiens	Démarcages d'IBC/ABC, Objectif climat 2030, Panneau Pocket, radios locales
124	Sensibilisation	Organiser des fresques et événements similaires dans des lieux de rencontre, en s'appuyant sur le tissu associatif (Faire intervenir des experts sur l'exemple de l'université du temps libre)	PETR + EPCI + Communes	++	Fresque du Climat CVL, LNE	Fête des possibles, 24h de la biodiversité
125	Sensibilisation	Développer la culture du risque : créer un événement scénario "x jours sans eau" Ouvrir une réflexion plus large sur la résilience territoriale (eau, alimentation, énergie...)	PETR, EPCI, État	+	CEREMA (Boussole de la résilience), Benoît Thevard (expert national, habitant dans le Loiret), DDT45 (Service risques, Loire et Transports, Eau environnement Forêt)	-
126	Orientation globale	Proposer des événements qui rendent service à la population (en lien direct ou indirect à la transition écologique) : ramassage de déchets, etc. Objectifs : création de liens, sensibilisation	PETR, EPCI, Communes			Parents d'élèves, presse, communes, Cléry en transition, Conversations carbone
127	Orientation globale	Travailler en transversalité entre outils de planification d'un même territoire (PCAET, SAGE, PTGE, PLUi, SCoT, PAT, etc.)	PETR, EPCI, Communes			-
128	Sensibilisation	Encourager les collectivités (en lien avec les écoles primaires et les collèges) à développer un réseau « d'aires terrestres éducatives » pour former les éco-citoyens de demain.	PETR, EPCI, Département			Informations : https://www.ofb.gouv.fr/actualites/aires-educatives-lancement-de-lappel-projets-2023-2024

Action GOUV4 : Sensibiliser massivement les habitants aux enjeux de la transition écologique

Action prioritaire



Périmètre des mesures :



Porteurs : Collectivités, communes



Rôle du porteur : Sensibilisation

Préparation / anticipation de la mesure

Réalisation de la mesure



Calendrier de mise en œuvre

N°	Type de mesure	Calendrier de mise en œuvre						Moyens humains	Moyens financiers	Indicateur de suivi (annuel)	Objectif à 2030
		2025	2026	2027	2028	2029	2030				
123	Sensibilisation							~ qqes h/an	Budget comm	Nombre de sensibilisations/an	2/an (voir lien avec autres actions de sensi)
124	Sensibilisation							~ qqes h/an	-	Nombre d'interventions	2/an
125	Sensibilisation							~ qqes j/an	Suivant envergure de l'évènement	Organisation de l'évènement	1/an
126	Orientation globale										
127	Orientation globale										
128	Sensibilisation										

Action GOUV4 : Sensibiliser massivement les habitants aux enjeux de la transition écologique

Action prioritaire



Périmètre des mesures :



Porteurs : Collectivités, communes



Rôle du porteur : Sensibilisation

Préparation / anticipation de la mesure

Réalisation de la mesure



Calendrier de mise en œuvre

N°	Type de mesure	Calendrier de mise en œuvre						Moyens humains	Moyens financiers	Indicateur de suivi (annuel)	Objectif à 2030
		2025	2026	2027	2028	2029	2030				
123	Sensibilisation							~ qqes h/an	Budget comm	Nombre de sensibilisations/an	2/an (voir lien avec autres actions de sensi)
124	Sensibilisation							~ qqes h/an	-	Nombre d'interventions	2/an
125	Sensibilisation							~ qqes j/an	Suivant envergure de l'évènement	Organisation de l'évènement	1/an
126	Orientation globale										
127	Orientation globale										
128	Sensibilisation										

Action GOUV4 : Sensibiliser massivement les habitants aux enjeux de la transition écologique

Action prioritaire



Périmètre des mesures :



Porteurs : Collectivités, communes



Rôle du porteur : Sensibilisation

Préparation / anticipation de la mesure

Réalisation de la mesure



Calendrier de mise en œuvre

N°	Type de mesure	Calendrier de mise en œuvre						Moyens humains	Moyens financiers	Indicateur de suivi (annuel)	Objectif à 2030
		2025	2026	2027	2028	2029	2030				
123	Sensibilisation							~ qqes h/an	Budget comm	Nombre de sensibilisations/an	2/an (voir lien avec autres actions de sensi)
124	Sensibilisation							~ qqes h/an	-	Nombre d'interventions	2/an
125	Sensibilisation							~ qqes j/an	Suivant envergure de l'évènement	Organisation de l'évènement	1/an
126	Orientation globale										
127	Orientation globale										
128	Sensibilisation										

Action GOUV4 : Sensibiliser massivement les habitants aux enjeux de la transition écologique

Action prioritaire



Périmètre de l'action : PETR



Porteurs : Collectivités, communes



Rôle du porteur : Sensibilisation

Préconisations environnementales

Impacts climat-air-énergie de l'action

Adaptation au changement climatique



Émissions de gaz à effet de serre



Maîtrise énergétique



Émissions de polluants atmosphériques



Séquestration



Production d'énergie renouvelable



Action GOUV5 : Intégrer tous les enjeux de la transition écologique, au-delà de l'énergie et du climat

Action prioritaire



Périmètre de l'action : PETR



Porteurs : Collectivités



Rôle du porteur : Implication directe



N°	Type de mesure	Mesure	Responsable	Impact	Partenaires	Démarches et ressources sur lesquelles s'appuyer
129	Administratif	Intégrer la biodiversité (et la gestion intégrée de l'eau) dans l'ensemble des projets d'aménagement et de construction, dès l'amont des projets	PETR + EPCI	++	Agence Régionale de la Biodiversité, LNE (Nature et Bâti)	Groupe de travail Biodiversité du PETR Sensibilisation et RETEX via Webinaires ARB
130	Étude	Étudier un scénario de rupture lié à la transition écologique pour le Pays Loire Beauce	PETR	+++	EPCI, Benoît Thevard (expert national, habitant dans le Loiret), Institut Momentum	PCAEM Grenoble, Transition(s) 2050 ADEME
131	Orientation transversale	Préserver la santé et le bien être des humains, de la biodiversité et du sol sur le territoire Pays Loire Beauce	PETR + EPCI	++		-

Action GOUV5 : Intégrer tous les enjeux de la transition écologique, au-delà de l'énergie et du climat

Action prioritaire



Périmètre des mesures :



Porteurs : Collectivités



Rôle du porteur : Implication directe

Préparation / anticipation de la mesure

Réalisation de la mesure



Calendrier de mise en œuvre

N°	Type de mesure	Calendrier de mise en œuvre						Moyens humains	Moyens financiers	Indicateur de suivi (annuel)	Objectif à 2030
		2025	2026	2027	2028	2029	2030				
129	Administratif							-	-	Part de projets intégrant la biodiversité	100%
130	Étude						Suivant ambition (qqes jours à plusieurs semaines)	5 - 10 k€ (estimatif, dépend de l'ambition)	Scénario de rupture	Identifié & étudié	
131	Orientation transversale										

Action GOUV5 : Intégrer tous les enjeux de la transition écologique, au-delà de l'énergie et du climat

Action prioritaire



Périmètre des mesures :



Porteurs : Collectivités



Rôle du porteur : Implication directe

Préparation / anticipation de la mesure

Réalisation de la mesure



Calendrier de mise en œuvre

N°	Type de mesure	Calendrier de mise en œuvre						Moyens humains	Moyens financiers	Indicateur de suivi (annuel)	Objectif à 2030
		2025	2026	2027	2028	2029	2030				
129	Administratif							-	-	Part de projets intégrant la biodiversité	100%
130	Étude										
131	Orientation transversale										

Action GOUV5 : Intégrer tous les enjeux de la transition écologique, au-delà de l'énergie et du climat

Action prioritaire



Périmètre des mesures :



Porteurs : Collectivités



Rôle du porteur : Implication directe

Préparation / anticipation de la mesure

Réalisation de la mesure



Calendrier de mise en œuvre

N°	Type de mesure	Calendrier de mise en œuvre						Moyens humains	Moyens financiers	Indicateur de suivi (annuel)	Objectif à 2030
		2025	2026	2027	2028	2029	2030				
129	Administratif							-	-	Part de projets intégrant la biodiversité	100%
130	Étude										
131	Orientation transversale										

Action GOUV5 : Intégrer tous les enjeux de la transition écologique, au-delà de l'énergie et du climat

Action prioritaire



Périmètre de l'action : PETR



Porteurs : Collectivités



Rôle du porteur : Implication directe

Préconisations environnementales

Impacts climat-air-énergie de l'action

Adaptation au changement climatique



Émissions de gaz à effet de serre



Maîtrise énergétique



Émissions de polluants atmosphériques



Séquestration



Production d'énergie renouvelable



Mesures mises de côté, poursuivre la réflexion lors de l'évaluation de mi-parcours

MOB	Incitation financière	Proposer des aides à l'achat de vélo	CCBL	++	PETR	-
MOB	Offre de service	Expérimenter l'auto-stop (Mobicoop par exemple), suivant les retours des territoires voisins	EPCI	++	Mobicoop	Expérimentations dans les PETR FOLS et Gâtinais Montargois
AGRI	Aides	Etudier la possibilité de mettre en place une Sécurité Sociale de l'Alimentation ou une caisse commune de l'alimentation (outil transversal de diversification des débouchés pour les agriculteurs et contre l'insécurité alimentaire touchant les citoyens) – rapprochement du monde agricole et des habitants	PETR	+++	Département, CA, associations	Département de la Gironde lançant l'expérimentation en 2024 Expérimentation de "chèque alimentaire durable" dans le cadre du PAT de l'Intercom Bernay Terres de Normandie
MOB	Aides financières	Mettre en place un Forfait Mobilité Durable : financer la mobilité durable pour les agents des collectivités	PETR + EPCI	+		-
NAT	Étude	Réaliser une étude prospective sur l'hydrologie, les milieux, les usages et le climat pour anticiper les besoins de stockage d'eau face à un scénario de changement climatique à +4°C	SAGE Nappe de Beauce ou PTGE	+	Chambres d'Agriculture, BRGM, AELB	-
AGRI	Orientation globale	Renforcer la résilience alimentaire locale en étudiant le développement de semences adaptées aux conditions climatiques changeantes du territoire, afin qu'elles soient plus résistantes face au changement climatique. Envisager le soutien aux semences paysannes locales.	Chambre d'Agriculture ?		En collaboration avec les acteurs de la filière agricole.	Les Greniers d'Abondance, Phenofiel à Ouzouer-le-Marché
HAB	Aides	Proposer la distribution de kits d'économies d'eau pour initier l'équipement en matériel économe	CCBL	+		15 à 25€ l'unité selon composition - exemple d'Eqwergy

